



## Kempeleen kesä on täynnä tapahtumia

Kempeleen Pirilän alue muuttuu tänä kesänä kulttuurintäyteiseksi tapahtumapuistoksi.

Pirilänpuistoon pysytetään yli 600 paikkainen tapahtumateltilta, jonka ytimessä ovat Meri Oulun kesäteatterinäytökset 4.7-4.8. Muita teltan tapahtumia ovat mm. Ismo Alangon Yksin-kiertue, Jamppa Tuominen -musikaali, Jukka Puotila show, Aknestik ja Jari Sillanpää.

Kempeleen kotiseutumuseon perinteiset ja suosittu tapahtumat ovat alkaneet kesäkuun alussa ja jatkuvat heinäkuun loppuun saakka. Suosittu museoklubit tuovat alueelle livekeikkoja kesä-heinäkuussa keskiviikkoisin ja torstaisin. Myös tupatanssit, vanhan ajan viikko ja paljon muuta on ohjelmassa.

Suomen Tivoli on rantautunut jälleen Zatelliitin alueelle ja jatkaa siellä aina elokuun 17. saakka. Uutena tapahtumana Kempeleessä koetaan BBQ & Pizza Weekend Työväentalon maisemissa heinäkuun alussa. Elokuussa vietetään taas Vihiluoto Weekendia, jota tähdittää tänä vuonna Muska & Hot Dogs.



## Pirilänpuisto

**Kesätapahtumia Kempeleessä** Piriläntie 175

- TI 18.6. **Ismo Alanko Yksin** -konserttikiertue
- KE-PE 26.-28.6. **Jamppa Tuominen -musiikinäytelmä**
- 4.7-4.8. **Meri Oulu: Pesänjako** komedia Tuure Kilpeläisen ja Kaihon kavaraanin musiikilla höystettynä
- SU-MA 7.-8.7. **Kesäkissat** Suomen hauskin drag show
- SU 14.7. **Jukka Puotila -show**
- MA 15.7. **Erja Lyytinen**
- SU 4.8. **Meri Oulun Encore Laura Voutilainen**
- PE 9.8. **Aknestik**
- LA 10.8. **Tangokuningas 2023 Pasi Flodström**, Kesän lapsi -kesäteatterikiertue
- TO 15.8. **Ikäihmisten hyvinvointipäivä**
- SU 18.8. **Jari Sillanpää - Konserttikiertue**
- LA 31.8 **Hyvä kasvaa Kempeleessä** -tapahtuma



**MERI OULU**  
Kesäteatteri

[visitkempele.fi/pirilanpuisto](https://www.visitkempele.fi/pirilanpuisto)

**SUOMEN TIVOLI**

Kempeleessä 25.5. - 17.8.  
Tivolibussi Oulu - Kempele  
16.-17.8. Back to school -tapahtuma

**KEMPELE**  
VISITKEMPELE.FI

## EUROPARLAMENTTIVAALIT EUROPAPARLAMENTSVALET



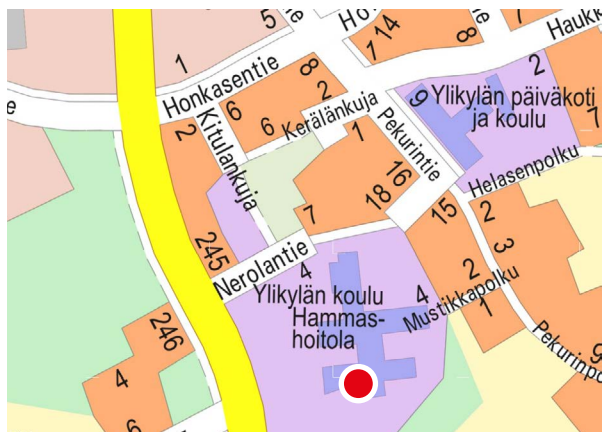
**VAALIT  
VAL**

Vaalipäivän 9.6.2024 äänestysalueet ja -paikat

Vaalipäivänä äänestyspaikat ovat avoinna klo 9–20.

### 1. Ylikylä

Ylikylän koulu, Nerolantie 4



### 2. Kuntakeskus, 3. Kirkonkylä

Kirkonkylän koulu, Koulutie 4A/6



### 4. Kokkokangas

Linnakangastalo, Linnakaarto 20







## Johtoryhmän blogi

Kempeleen kunnan johtoryhmällä on korostetun suuri vastuu toimintakulttuurin kehittämisessä ja esimerkin näyttämässä kaikessa toiminnassa, myös viestinnässä. Johtoryhmän blogi on kuukausittainen kirjoitussarja, jossa kukin johtoryhmän jäsen kirjoittaa vapaamuotoisesti toimialueensa ajan-kohtaisista asioista, trendeistä ja ilmiöistä.

Kaikki julkaistut johtoryhmän blogikirjoitukset löydät osoitteesta [www.kempele.fi/blogit](http://www.kempele.fi/blogit)

## Zeniitti vahvistaa seudun vetovoimaa



Kempeleen Linnakankaalle rakentuu kovaa vauhtia paikallisesti, alueellisesti ja kansallisestikin merkittävä matkailu- ja virkistysalue. Avoimen nimikilpailun tuloksena Zeniitiksi ristityn alueen sydämenä liplattaa lähitulevaisuudessa noin kymmenen hehtaarin laajuinen Aurinkojärvi. Kahdeksan metriä keskisyvä järvi syntyy pohjavedestä ja sijoittuu vuosikymmeniä louhosalueena toimineen montun pohjalle. Zeniitti tarkoittaa tähtitieteessä taivaan ylintä kohtaa, joka on suoraan katsojan pään yläpuolella. Päiväntasaajalla aurinko paistaa keskipäivällä kuumasti zeniitistä. Jos ei samaa kuumuutta, niin ainakin samaa fiilistä voi tulevaisuudessa kokea siis myös Kempeleessä.

Kempeleen kunta uskoo vahvasti Zeniittiin ja käyttää rohkeasti panoksia sen kehittämiseen. Myös yksityiset investorit ja yritykset ovat osoittaneet suurta kiinnostusta aluetta kohtaan. Tästä kertoo muun muassa se, että alueen kehittämistä koskevia esisopimuksia on allekirjoitettu jo kymmenittäin. Zeniitin kaava-alue on yli sadan hehtaarin suuruinen ja itse kaava hyvin mahdollistava. Alueelle odotetaan lähivuosina ja vuosikymmeninä merkittäviä, jopa satojen miljoonien eurojen yksityisiä investointeja vapaa-ajan palveluihin, asumiseen, majoitukseen ja yritystoimintaan, sekä matkailuun. Jotta nämä investoinnit saadaan käyntiin, kunnan on rakennettava etunojassa alueen kadut ja muu infra valmiiksi. Zeniitissä ovatkin parhailaan käynnissä mittavat kunnallistekniset työt.

Kempele panostaa Zeniitin alueeseen useasta eri syystä. Ensinnäkin moni-

puolinen virkistysalue palvelee kaikille toimintoihin erinomaisesti kunnan asukkaita, lisää kuntalaisten asuinviihtyvyyttä, lähiympäristön virikkeellisuutta, kunnan pito- ja vetovoimaa sekä tukee kunnan kasvua. Toiseksi Zeniitistä on odotettavissa merkittäviä taloudellisia hyötyjä kunnalle. Matkailijat käyttävät rahaa paikallisiin palveluihin, kuten majoitukseen, ravintoloihin, kauppoihin ja nähtävyyksiin, mikä lisää alueen kokonaistuloa. Kolmanneksi matkailu luo työpaikkoja monille aloille, kuten majoitus-, ravintola- ja viihdealalle. Tämä tukee työllisyyttä ja lisää paikallisen talouden elinvoimaisuutta. Neljänneksi Zeniitti tulee näkymään ja kuulumaan laajasti, mikä lisää kunnan kiinnostavuutta ja vahvistaa kunnan ja koko seudun dynaamista mainetta. Kasvavat asiakasvirrat hyödyttävät paikallisia yrityksiä ja kiinnostavuus houkuttelee uusia asukkaita ja yrityksiä kuntaan: yhä useampi haluaa olla osa Kempeleen tarinaa. Zeniitin matkailu- ja virkistysalueella huomioidaan myös kulttuurilliset arvot ja mahdollisuudet, mikä osaltaan rikastuttaa paikallista yhteisöä.

Zeniitti on Kempeleen kunnan jättisatsaus tulevaisuuteen. Juuri nyt elämme vaihetta, jossa kunta kantaa isoa vastuuta alueen kehittämisvalmiuksien luomisesta. Tämä vaihe nielee euroja, mutta on perusedellytys tulevien vuosien yksityisille investoinneille. Niiden merkitystä paikallisen talouden kehityksessä ja yhteisön elinvoiman vahvistamisessa tuskin voi yliarvioida.

Kempeleen kunnan strateginen visio on olla paitsi turvallinen kasvukunta myös rohkea edelläkävijä. Tästä jyrkästä tulevaisuuskuvasta tehdään totta käytännön teoilla. Zeniitti on yksi keskeinen osa tätä tekojen sarjaa. Eikä kyse ole vain Kempeleestä, sillä Zeniitti tulee vahvistamaan koko seudun veto-, pito- ja elinvoimaa. Ja se on kaikkien hyödyksi.

Voit tutustua Zeniittiin ja seurata alueen rakentumista täältä: [www.zeniitti-kempele.fi](http://www.zeniitti-kempele.fi)

Tuomas Lohi  
Kunnanjohtaja

## Yleiskaavoitus

Maankäyttö- ja rakennuslain 65 §:n mukaisesti ilmoitetaan, että Kempeleen kunta asettaa nähtäville ehdotusvaiheen kuulemista varten Kempeleen eteläisten alueiden osayleiskaavan. Suunnittelualue koskee Sipolan, Niittyranan, Sarkkirannan, Santamäen, Ollakan ja Riihivainion tilasto- ja pienalueita. **Hanketta koskeva kuulemisaineisto on nähtävillä 5.6.-30.8.2024** kunnan nettisivuilla osoitteessa [www.kempele.fi/ajankohtaista/viralliset-kuulutukset](http://www.kempele.fi/ajankohtaista/viralliset-kuulutukset). Aineistoon voi tutustua toimitilojen aukioloaikoina Kempeleen pääkirjastolla (os. Zeppelinintie 1) ja ajanvarauksella kunnan toimitiloissa (os. Vihikari 10).

**Kaavaehdotusta esitellään osallisille yleisötilaisuudessa ke 12.6.2024 klo 16.30–18.00** Santamäkitalon ruokasalissa, Peltomiehentie 5. Sisäänkäynti pääovesta sisäpihan puolelta. Tervetuloa!

Hanketta koskevat lausunnot tai muistutukset voi esittää kuulemisaikana kirjallisesti: Kempeleen kunta, Tekniset palvelut / Kaavoitus, PL 12, 90441 Kempele tai sähköpostitse osoitteeseen [kirjaamo@kempele.fi](mailto:kirjaamo@kempele.fi)

27.5.2025  
Kempeleen kunnanhallitus



Kempeleen kunta  
PL 12, 90441 Kempele  
puh. (08) 5587 2200  
[www.kempele.fi](http://www.kempele.fi)

## Ilmoitus Uutelan leikkipuiston ympäristösuunnitelman asettamisesta julkisesti nähtäville

Maankäyttö- ja rakennusasetuksen 43 §:n mukaisesti ilmoitetaan, että Ylikylän alueella sijaitseva Uutelan leikkipuiston ympäristösuunnitelmaehdotus asetetaan **julkisesti nähtäville ajaksi 5.6-19.6.2024**.

Suunnitelmassa esitetään Uutelan leikkipuiston välineiden sijoittelu ja rakennekerrokset. Leikkivälineet ovat suuntaa antavia ja esim. niiden lopullinen väritys voi muuttua.

Leikkipuiston ympäristösuunnitelmaehdotus on nähtävillä kunnan Internet-sivuilla [www.kempele.fi/suunnitelmapankki/puistot](http://www.kempele.fi/suunnitelmapankki/puistot) tai kunnan toimitiloissa (Vihikari 10, 90440 Kempele) varaamalla aika kunnanpuutarhurilta

Mahdolliset muistutukset suunnitelmaehdotusta koskien tulee tehdä ennen nähtävillä oloajan päättymistä kirjaamoon.

Lisätietoja suunnitelmasta antaa kunnanpuutarhuri Paula Taskila, puh. 050 3169 669.

Kempeleen kunta  
Tekniset palvelut



Kempeleen kunta  
PL 12, 90441 Kempele  
puh. (08) 5587 2200  
[www.kempele.fi](http://www.kempele.fi)

## Myytävänä polttopuuta

Linnakankaalla Vedeneidontien varrella on myytävänä noin 20 kasaa polttopuuta. Polttopuut myydään osoitteessa [huutokaupat.com](http://huutokaupat.com) Tarvittavat ohjeet: [huutokaupat.com/kempeleen-kunta](http://huutokaupat.com/kempeleen-kunta)







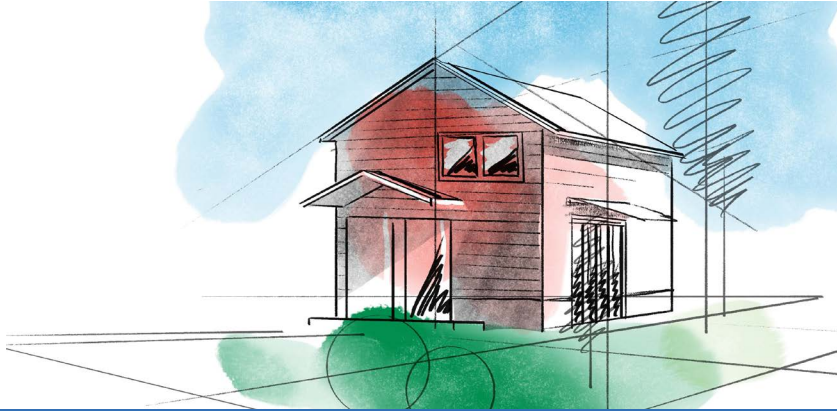
## Haettavana tontteja ryhmärakentamiseen ja ammattirakentajille

Tähkälästä on haettavana tontti ryhmärakentamiseen yksityishenkilöille.

**Tontin hakuaika päättyy 4.8.2024.**

Ammattirakentajille on haettavana AKR-tontti Linnakankaalta tarjosten perusteella ja AOR-tontti kiinteään hintaan Tähkälästä. Linnakankaan tontti on tarjolla Huutokaupat.com -palvelun kautta. **Huuto päättyy 12.6.2024 klo 16.00.** Tähkälän tontti on haettavana kiinteähintaisena 4.8.2024 saakka. Sitä voivat hakea rakentajat, joilla ei ole aloittamattomia hankkeita Kempeleessä.

Tutustu tontteihin ja hakuohjeisiin tarkemmin osoitteessa: [www.kempele.fi/tonttitarjonta](http://www.kempele.fi/tonttitarjonta) -> Rivi- ja kerrostalotontit



## Bussilippujen hintoihin muutos: Kempele-Oulu välin hinnat halpenevat

Tähän saakka lipun hintaan on vaikuttanut vyöhykkeiden määrä, asiakasryhmä ja maksutapa. Tasataksamallissa vyöhykkeitä on vain yksi, ja lipun hintaan vaikuttaa vain asiakasryhmä.

Tasataksa selkeyttää ja helpottaa joukkoliikenteen käyttöä. Myös joukkoliikenteen käyttö nopeutuu, kun kuljettajan ei tarvitse neuvoa oikean lipun valintaa ja vyöhykkeitä. Lippujen hintoja ei ole tarkistettu 10 vuoteen, vaikka yleinen kustannustaso on noussut.

Uudistuksen seurauksena bussilippujen hinnat seutukunnista Ouluun halpenevat.

Esimerkiksi Kempele-Oulu välillä tarvittavan A-B-vyöhykkeen kertalipun hinta on nyt maksutavasta riippuen aikuiselle 4,05–5,80 euroa ja lapselle 2,10–2,90 euroa. Tasataksamallissa Kempele-Oulu välin kertalipun hinta halpenee aikuisella 2,50 euroon ja lapsella 1,25 euroon. Vastaavasti nykyisin Kempele-Oulu välille tarvittavan A-B-vyöhykkeen 30 vrk kausilipun hinta halpenee aikuisella 79,00 eurosta 60,00 euroon, nuorella 17-24 vuotta 66,30 eurosta 50,00

euroon ja lapsella 7-16 vuotta 50,70 eurosta 42,00 euroon.

Alennukseen ja ilmaismatkoihin oikeutetut ryhmät säilyvät ennallaan. Alennushintoja korotetaan suhteellisesti saman verran kuin muita hintoja. Alennettuun hintaan matkustavat 7-16-vuotiaat lapset, 17-24-vuotiaat nuoret ja opiskelijat. 65 vuotta täyttäneet saavat 25 % alennuksen OSL-matkakortin arvolla ostetusta kertalipusta ma-pe kello 9.30 ja 14.30 välisenä aikana alkaneilla matkoilla.

Oulun seudun liikenteessä neljä 0-6-vuotista lasta matkustaa ilmaiseksi saattajan seurassa. Myös pyörätuolin käyttäjä ja eurooppalaisen vammaiskortin (kortissa oltava merkintä "A") haltijan avustaja, sotaveteraanit sekä työtehtävissä liikkuvat poliisit ja pysäköinnintarkastajat matkustavat ilmaiseksi. Uudistuksen yhteydessä lastenvaunumatkat muuttuvat ilmaisiksi koko OSL:n toimialueella. Poistuvassa vyöhyke- ja lippumallissa vain yhden vyöhykkeen matka A- tai B-vyöhykkeen sisällä on ollut maksuton lastenvaunujen kanssa.

## Muutoksia kesäajan palveluissa



### KEMPELE

**Terveyskeskus** on suljettu juhannusaattona 21.6.

**Ylikylän hammashoitola** on suljettu 1.7.–4.8. Kiireellinen hammashoito Kempeleen terveyskeskuksen hammashoitolassa puh. 08 669 2711 ma-to klo 7.30–16, pe klo 7.30–15.

**Hoitotarvikejakelu** on suljettu 1.7.–4.8. Huolehdi hyvissä ajoin hoitotarvikkeiden riittävydestä sulkujen aikana. Kiireellisissä hoitotarvikeasioissa asiointi Kempeleen terveyskeskuksen infossa.

**Kasvatus- ja perheneuvontaa** ei anneta 1.7.–2.8. Asiakkaat voivat olla sulun aikana yhteydessä omaan vastuutyöntekijäänsä tai tämän sijaiseen.

**Päihdepalvelut** ovat suljettuna 15.–21.7. Tarvittaessa yhteys sosiaalipalvelujen palveluohjaukseen, puh. 040 318 5864, ma-pe klo 9–11.

**Ikäihmisten kuntouttava päivätoiminta** on suljettu 24.6.–28.7.

**Pohteen puhelinvaihe** puh. 08 669 9500 ma-pe klo 7–19.

**Pohteen neuvontapalvelu** puh. 08 669 9600 joka päivä klo 8–18.

**Jos terveyskeskus on suljettu**, saat neuvoja Päivystysavusta puh. 116 117.

**Hätätilanteessa** soita aina 112. **Laboratoriopalvelut** NordLab kesän aukioloajat nordlab.fi. **Sosiaali- ja terveyspalvelujen ajantasaiset yhteystiedot** paikkakunnittain pohde.fi.

[WWW.POHDE.FI](http://WWW.POHDE.FI)

## Kempele-viiri liehumaan

**Hanki Kempele-viiri elävöittämään pihapiiriä. Hinta 70€**

Saatavana Kempeleen kirjastolta, kesäaikaan kotiseutumuseolta tai tilaamalla osoitteesta [www.kempele-seura.fi/tuotteet](http://www.kempele-seura.fi/tuotteet).

Ostamalla Kempele-Seuran tuotteita tuet kotiseututyötä.

*Kempele-Seura ry*

**70€**

Viiri on mitoitettu 8-10metrin salkoon ja sopii myös asuntoyhtiöiden, yritysten ja julkisten laitosten pihan kaunistukseksi.

## Kempeleen työllisyyspalvelut

## Työmarkkinatori

Valmistutko opinnoista tai päättykö työsuhteesi kesäksi?

Mikäli sinulla ei ole vielä töitä, ilmoittaudu työnhakijaksi Työmarkkinatori.fi:n Oma asiointi -palvelussa.



Muista ilmoittautua viimeistään ensimmäisenä työttömyyspäivänäsi, sillä oikeutta työttömyysturvaan ei saa voimaan takautuvasti.

Sinuun ollaan yhteydessä puhelimitse ja kanssasi käydään alkuhaastattelua, jossa mm. tutkitaan oikeutesi työttömyysetuuteen.

Tilanteestasi annetaan lausunto työttömyysturvan maksajalle (Kela tai työttömyyskassa), joka viime kädessä päättää, mitä etuutta sinulle maksetaan, miltä ajalta ja kuinka paljon vai maksetaanko mitään.





# Kempeleessä tapahtuu 5.6.–14.7.2024

## Nuorisopalvelut

[www.kempele.fi/nuorisopalvelut](http://www.kempele.fi/nuorisopalvelut)

### Kesätoimintaa

Toimintaa järjestetään kesäkuun ajan Kempele Akatemialla, ne ovat ilmaisia. Toimintapäivillä pelaillaan (konsoli- ja lautapelejä), askarrellaan ja touhuillaan yhdessä. Paikalla on kaksi nuoriso-ohjaajaa.

Heinäkuussa lasten- ja nuortentoimintaa ei järjestä. Liikennepuisto on avoinna 2.8. saakka.

### Liikennepuisto

Liikennepuisto on avoinna 3.6.–2.8. arki- sin ma-pe klo 10–16. Liikennepuisto on tarkoitettu alle 10-vuotiaille lapsille. Ajokortti hinnasto: 2 € päivä, 5 € kuukausi, 10 € koko kesä.

### Tapahtumia

**Kesähulinat** torstaina 6.6. liikennepuistossa klo 17.15–19. Tapahtuma on ilmai-

nen koko perheen ulkotapahtuma. Tapahtumassa esiintyy Mimi ja Kuku!

**Retket ja leirit**, sekä tarkemmat tiedot kesätoiminnoista löydät kesäesitteestä! [www.kempele.fi/nuorisopalvelut/kesatoiminta](http://www.kempele.fi/nuorisopalvelut/kesatoiminta)

### Koulunuorisotyö

Koulunuorisotyö- hankkeen toiminta on vakiintunut Kirkonkylän, Linnakankaan sekä Santamäen ja Ketolanperän kouluille. Koulunuorisotyö pitää sisällään välituntiparkkitoimintaa mm. lautapeli- välitunnit, salivälitunnit ja hiljaisen työskentelyn välitunnit. Toimintaan kuuluu myös yksilö- ja pienryhmätoimintaa ja erilaisia luokkatuokioita ja -vierailuja sekä erilaisia tempauksia ja tapahtumia. Työtä tehdään eri sidosryhmien, koulujen henkilökunnan ja nuorten kanssa. Koulunuorisotyöntekijä Aino-Maria Niemelä p. 040 569 4832

### Etsivä nuorisotyö

Etsivä nuorisotyö on 15–29-vuotiaita kempeleläisiä nuoria varten. Etsiviltä saat tukea ja ohjausta esimerkiksi työnhakuun, opiskeluun, hyvinvointiin tai itsenäistymiseen liittyvissä asioissa. Työskentelymme perustuu vapaaehtoisuuteen ja lähtökohtana on aina nuoren omat toiveet, tavoitteet sekä voimavarat. Teemme tiivistä yhteistyötä esimerkiksi oppilaitosten, työllisyys-, mielenterveys- ja päihdepalveluiden kanssa.

Meihin voit olla yhteydessä puhelimitse tai jättää yhteydenottopyynnön osoitteessa [www.kempele.fi/etsiva-nuorisotyö](http://www.kempele.fi/etsiva-nuorisotyö) olevan sähköisen yhteydenottolomakkeen kautta.

Etsivät nuorisotyöntekijät  
Jemina Maijanen, p. 050 3163 741  
Heikki Tervola, p. 044 497 2286

### Liikuntapalvelut

[www.kempele.fi/liikuntapalvelut](http://www.kempele.fi/liikuntapalvelut)

### Virkistysuimala Zimmari

Ouluntullin Kalliomontulla on uimavalvontaa 24.6.–31.7.2024 maanantaista perjantaihin klo 10–18.

**1.6.–20.6.** Kesän aukioloaikoihin siirrytään

**21.6.–31.7.** Zimmari on suljettu vuosi- huollon vuoksi.

### Senioreiden liikunta kesä

Ryhmät ovat maksuttomia ja kaikille avoimia. Ulkoliikunnassa säävaraus. Pyydä ystävä tai naapuri mukaan. Muista vesipullo. Lämpimästi tervetuloa!

#### Maanantai

**klo 10.00–10.45**

Tuolijumppa kevyt, Asukastupa, Honkasentie 11

**Klo 14.30–15.30** (13.5.–10.6. ja 5.8.–2.9.)

Ulkokuntosali/kävelytekniikka, Sarkkirannan urheilukenttä

#### Tiistai

**klo 10.00–10.45** (21.5.–11.6. ja 6.8.–3.9.)

Puistojumppa, Heimo Kankaan puisto, Punatulkuntie

**Klo 12.00–12.45**

Tuolijumppa, Museon piha, Kirkkotie 18

#### Keskiviikko

**klo 12.00–12.45**

Tuolijumppa, Asukastupa, Honkasentie 11

#### Torstai

**klo 9.00–9.45**

Puistojumppa, Ilonpilkepuisto, Suolatie

#### Perjantai

**klo 10.00–11.00** (24.5.–14.6. jatkuu 9.8.)

Jumppa ja sauvakävelylenkki (2–3 km), Köykkyri, Pyrinöntie

**Klo 12.00–13.00** (24.5.–14.6.)

Senioritanssi, Työväentalo, Koskelantie 24

#### Lisätiedot:

Liikunnanohjaaja Minna Lammassaari p. 040 664 3872

[minna.lammassaari@kempele.fi](mailto:minna.lammassaari@kempele.fi)

## Kempele-opisto

[www.kempele.fi/kempele-opisto](http://www.kempele.fi/kempele-opisto)

Tulevan lukuvuoden 2024-2025 opinto- opas julkaistaan Kempele-opiston nettisivuilla sähköisenä juhannusviikolla. Opinto-opas jaetaan kotitalouksiin Rantalakeus -lehden välissä keskiviikkona 31.7.2024.

### Ilmoittautuminen lukuvuoden 2024-2025 kursseille alkaa lauantaina 17.8.2024 klo 9.00

Otamme ilmoittautumisia vastaan lauantaina 17.8. klo 9.00-12.00 Kempele-opiston toimistolla Honkasentie 15 B, sekä puhelimitse 050 463 6431, ja netti-ilmoittautuminen lukuvuoden 2024-2025 opintoihin on mahdollista ympäri vuorokauden 17.8. klo 9.00 alkaen

### Lasten ja nuorten kesäleirit

#### 110311 Lasten kuvataideleiri

##### 7-9 -vuotiaat

Taitola, monitoimitila, Honkasentie 15 B Ti-Pe 12.00–14.30, 11.–14.6.2024,

Teija Estabrook, 39,00 €

Taideleirillä harjoitellaan piirtämistä ja maalaamista. Opetellaan piirtämisen ja maalaamisen sommittelua. Lapsen oma luovuus ja ilmaisuaito on keskiössä, omien aiheiden suunnittelu tapahtuu yhteistyössä lapsen kanssa. Hyödynämme ympäristön materiaaleja tekemisessä sekä satuja omien tarinoiden kuvituksessa. Teemme pienryhmissä myös yhteisteoksen. Taideleirille osallistumiseen ei ole pohjavaatimusta. Omat eväät mukaan, esimerkiksi mehu, leipä tai hedelmä.

#### 110452 Kesäkässä koululaisille

##### 6-9-vuotiaat

Kirkonkylän koulu, Koulutie 6 Ma-Pe 9.00–11.30, 10.–14.6.2024,

Mariika Ilola, 59,00 €

#### 110453 Kesäkässä koululaisille

##### 10-13-vuotiaat

Kirkonkylän koulu, tekstiilityö A1037, Koulutie 6

Ma-Pe 12.00–14.30, 10.–14.6.2024, Mariika Ilola, 59,00 €

Tule aloittamaan kesäloma mukavien käsitöiden parissa. Jokaiselle kurssipäivälle on oma teema ja pieni työ. Voit ottaa mukaasi myös pientä välipalaa, pidämme pienen tauon käsitöiden lomassa. Materiaalimaksu sisältyy kurssimaksuun. Jos perheestä osallistuu useampi lapsi, on maksu heistä 49 euroa/lapsi. Verkkomaksaminen on estetty. Leirimaksut laskutetaan (ei laskutuslisää).

#### 830186 Lasten liikuntaleiri 2

6-8-vuotiaat (2016-2017-syntyneet)

Kempele Akatemia, Akatemia lasten ja nuorten tila, Honkasentie 15 A Ma-To 9.00–11.45, 10.–13.6.2024, Mika Takalahti, 39,00 €

Kempele Akatemian lasten- ja nuortentila

# KESÄKUUN AUKIOLOAJAT

## LASTENVUOROT

tulevat 3.-6.lk

MA & KE KLO 13-15.30

## NUORTENILLAT

tulevat 7.lk-17-vuotiaat

MA & KE KLO 17-20

PE 7.6. & 14.6. KLO 17-20

KEMPELE  
AKATEMIA



#### 1.-20.6. Kesä- aukioloajat

	Uimala	Kahvio
<b>Maanantai</b>	klo 10.00 - 18.00 *	klo 10.30 - 16.30
<b>Tiistai - perjantai</b>	klo 8.00 - 18.00 *	klo 8.00 - 16.30
<b>Lauantai - sunnuntai</b>	Suljettu	Suljettu

\* Palvelupiste suljetaan tuntia ennen uintiajan loppumista ja 30 min ennen hallin sulkemista.

#### Aukioloajat 1.8. alkaen

	Uimala	Kahvio
<b>Maanantai</b>	klo 12.00 - 20.00 *	klo 12.30 - 18.30
<b>Tiistai - torstai</b>	klo 6.30 - 21.00 *	klo 8.00 - 19.30
<b>Perjantai</b>	klo 9.00 - 20.00 *	klo 9.00 - 18.30
<b>Lauantai - sunnuntai</b>	klo 9.00 - 17.00 *	klo 9.00 - 15.30

### Yleisten vesivoimisteluiden lukujärjestys (merkattu viikot 23-25, ja 1.8. alkaen)

Maanantai	Tiistai	Keskiviikko	Torstai	Perjantai	Lauantai	Sunnuntai
	klo 7.30  isoallas vko 23–25 klo 8.30 1.8. alkaen	klo 7.00  monitoimiallas <b>teho</b> 1.8. alkaen	klo 7.30  isoallas vko 23–25 klo 8.30 1.8. alkaen			klo 10.00  isoallas 1.8. alkaen
klo 14.15 monitoimiallas <b>kevennetty</b> 1.8. alkaen	klo 14.30 monitoimiallas <b>seniorit</b> vko 23–24, 1.8. alk.	klo 15.30  isoallas 1.8. alkaen	klo 14.00  monitoimiallas <b>seniorit</b> vko 23–24, 1.8. alk.	klo 14.00  monitoimiallas <b>kevennetty</b> 1.8. alkaen		
klo 18.00  isoallas 1.8. alkaen	klo 17.45 monitoimiallas 1.8. alkaen	klo 18.30  monitoimiallas <b>teho</b> 1.8. alkaen	klo 18.30  monitoimiallas 1.8. alkaen	klo 17.00  monitoimiallas <b>teho</b> 1.8. alkaen		





### 830187 Lasten liikuntaleiri 3

6-8-vuotiaat (2016-2017-syntyneet)  
Sarkkirannan Urheilukeskus,  
Sarkkirannantie 20  
Ma-To 9.00-11.45, 17.-20.6.2024,  
Mika Takalahti, 39,00 €  
Leiri on tarkoitettu 6-8 -vuotiaille. Leireillä pääsee kokeilemaan joka päivä erilaisia liikuntalajeja, -leikkejä ja -pelejä. Sinne ovat tervetulleita niin kokeneet kuin kokemattomammat liikkujat! Pyrkimys on antaa lapsille iloisia ja positiivisia kokemuksia sekä tutustuttaa heitä samalla monipuolisesti eri liikuntalajien maailmaan. Päivittäinen toiminta-aika on klo 9.00 - 11.45. Mika Takalahti puh. 050 316 3804. Jos perheestä osallistuu useampi lapsi, on maksu heistä 34 euroa/lapsi. Verkkomaksaminen on estetty. Leirimaksut laskutetaan (ei laskutuslisää).

### 830195 Lasten päiväleiri 2

Santamäen koulu, Peltomiehentie 5  
Ma-Pe 9.00-15.00, 10.-14.6.2024,  
Susanna Fisk ja Tuomas Tiensuu,  
75,00 €  
Kempele Akatemia järjestää päiväleirin Santamäen koululla. Leiri on tarkoitettu 1.-3.luokkaisille lapsille. Ohjelmassa on monipuolista toimintaa, jonka sisältöön lapset pääsevät vaikuttamaan. Leirin vetäjinä toimivat koulunkäyntiohjaajat. Päivittäinen toiminta-aika on klo 9.00-15.00. Leirin hinta on 75 €. Hinta sisältää ohjatun toiminnan, materiaalmaksun, lounaan ja välipalan. Ilmoitathan mahdollisen ruoka-aineallergian!

### 830196 Taekwon-Do:n leiripäivä junioreille

Piriläsali, Piriläntie 145  
Su 11.00-15.00, 14.7.2024,  
Ulla Hämeenaho, 25,00 €

### 830199 Taekwon-Do:n leiripäivä junioreille

Piriläsali, Piriläntie 145  
La 11.00-15.00, 10.8.2024, Ulla Hämeenaho, 25,00 €  
Taekwon-Do:n leiripäivän aikana harjoitellaan laajasti Taekwon-Do:n osa-alueita. Leiripäivään voivat osallistua peruskurssin käyneet, vähintään ylemmän valkoisen vyön omaavat junioriharjoittelijat. Leiripäivän aikana pidetään evästauko, teoriahetki ja kahdet harjoitukset. Mukaan tarvittavat harjoituspuvut, ottelusuojat ja juomapullon. Harjoituksissa ollaan avojoaloin.

### 830198 Taekwon-Do:n kesäjatkokurssi junioreille

Piriläsali, Piriläntie 145  
Ke 16.30-18.00, 12.6.-28.8.2024, Ulla Hämeenaho, 50,00 €  
Taekwon-Do:n jatkokurssilla harjoitellaan laajasti kaikkia Taekwon-Do:n osa-alueita, joihin kuuluu mm. perustekniikka, liikesarjat, ottelu, itsepuolustus ja murskaus. Kehittämme myös lajin vaatimia fyysisiä ominaisuuksia ja käymme läpi lajin teoriaa. Kurssille voivat osallistua peruskurssin käyneet, vähintään ylemmän valkoisen vyön omaavat junioriharjoittelijat. Kurssilla jokainen harrastaja etenee oman vyöarvon vyöarvokohdaisissa vaatimuksissa. Mukaan tarvittavat harjoituspuvut, ottelusuojat ja juomapullon. Harjoituksissa ollaan avojoaloin.

### 110312 Elokuinen maisemamaalaus

Taitola, Monitoimitila, Honkasentie 15 B  
Ke 18.00-19.30, 7.-28.8.2024,  
Teija Estabrook, 30,00 €  
Maisemamaalauksella Kempeleen ja lähialueen ympäristössä. Voit valita värin, joilla työskentelet; akvarelli-, akryyli- tai öljyväri käyttäen omia välineitä. Kurssil-

la maalataan ympäristössä maisemaa ja sommitellaan perspektiiviä teokseen sopivaksi. Opetellaan värien, kylmien ja lämpimien värien käyttöä. Maalaamiseen sopivat paikat valitaan ryhmäläisten kanssa.

**Kempele-opiston toimisto on suljettuna 24.6.- 28.7.2024.**

## Kulttuuri

[www.kempele.fi/kulttuuri](http://www.kempele.fi/kulttuuri)

### Kotiseutumuseon kesä 2024

Museo avoinna 1.6.-9.8.2024 ti, ke, pe ja la klo 10-16, to klo 13-19. Touko- ja elokuussa tilauksesta ja tapahtuma-aikoina.

**Lastentunnit** keskiviikkoisin kesäkuun ja heinäkuun ajan klo 10.00. Ke 5.6. klo 10.00 lastentunnilla: Joulumuorin satumainen taidetuokio. Ikäihmisten jummat tiistaisin touko-kesäkuussa klo 12-12.45

**Yhteislaulutilaisuudet** kesä-heinäkuussa ke klo 13.00 ja su klo 18.00. Kesäkuussa keskiviikkoisin laulattaa Hanuripartio ja sunnuntaisin Ritunski-duo. Heinäkuussa keskiviikkoisin laulattaa Ritunski-duo ja sunnuntaisin Hanuripartio.

**Seurakunnan kesähartaudet** joka toinen torstai 27.6., 11.7. ja 25.7. klo 10.00

La 8.6. klo 10-14 **Museon kesäkirppis** Ke 12.- la 15.6. **Vanhan ajan viikko:** Museo herää jälleen eloon asukkaineen ja tapahtumineen. Tänä vuonna elämme 50-lukua ja luvassa on erilaisia käsityö- näytöksiä, perinnetyöpajoja, teatteria, ilmatamat, kinkerit, poniratsastusta ja paljon muuta! Museon kesäkahvila on avoinna tapahtuman ajan. Tervetuloa elämään kuin ennen vanhaan! Katso koko viikon ohjelma museon sivuilta.

To 13.6. klo 12.00, Pe 14.6. klo 18.00 ja La 15.6. klo 12.00 **Kauppaneitit ja kiperä tarkastus -näytelmä.** Museon Muu teatteri. Kesto noin 40 min. Säävaraus.

Ke 19.6. klo 18.00 **Museoklubi:** Kansanmusiikkiyhtye Rällä

Pe 21.6. klo 17.00 **Seurakunnan järjestämä juhannusjuhla**

Ma 24.6. klo 18.00, Ti 25.6. klo 18.00 **Kauppaneitit ja kiperä tarkastus -näytelmä.** Museon Muu teatteri. Kesto noin 40 min. Säävaraus.

To 27.6. klo 18.00 **Museoklubi:** Väisänen

La 29.6. klo 10.00 **Teatteri Lehtokorento: Suuri luukkukirja -näytelmä,** sopii perheen pienimmille 0-5v. Kesto n. 20min.

To 4.7. klo 18.00 **Museoklubi:** Marjatta & Heteka

La 6.7. klo 10-14 **Museon kesäkirppis**

Ti 9.7. klo 14 **Museovisa.** Tule testaamaan historian tietämyksesi Museovisassa! Ulkoilmassa sään salliessa. Tarjolla myös kahvit.

La 13.7. klo 10-14 **Museon kesämarkkinat.** Talutusratsastusta, pomppulinna, Peetu Pelle, lettuja ja makkaraa.

To 18.7. klo 18.00 **Museoklubi:** Ramblin' Tane Lee

La 20.7. klo 10.00 **Teatteri Lehtokorento esittää: Ei saa tönä kani.** Kesto noin 30min. 1-7 vuotiaille.

Ti 23.7. klo 14.00 **Museovisa.** Tule testaamaan historian tietämyksesi Museovisassa! Ulkoilmassa sään salliessa. Tarjolla myös kahvit.

To 25.7. klo 18.00 **Museoklubi:** Konihauta



La 3.8. klo 10-14 **Museon kesäkirppis**

#### Näyttelyt

Kempeleen kotiseutumuseon Sohjanan asevelitalossa on kesällä 2024 Kempele-Seuran kokoama kaksiosainen Yhdessä-näyttely. Näyttelyssä tuodaan esille kempeleläisten vahvaa vuorovaiikutusta, yhdessä tekemistä ja yhteiskuvuutta sekä huonoina että parempina aikoina.

#### Kesäkuu:

Työtä ja yhteishenkeä kotirintamalla - 1940-luku Kempeleessä

#### Heinäkuu:

Yhteisöllisyyden voimalla - 1950-luku Kempeleessä

#### Museon tapahtumiin on vapaa pääsy!

#### Yhteystiedot

Kempeleen kotiseutumuseo,  
Kirkkotie 18, 90440 Kempele  
Lisätietoa: [www.kempele.fi/museo](http://www.kempele.fi/museo)

### Vanhan ajan viikko

12.-15.6.2024

Kempeleen kotiseutumuseolla.

**Keskiviikko** 12.6.2024 klo 10-16

**Torstai** 13.6.2024 klo 10-16 ja iltamat tansseineen klo 18-20

**Perjantaina** 14.6.2024 klo 12-19

**Lauantaina** 15.6.2024 klo 10-16

#### Koko viikon ajan päivittäin ohjelmassa:

- Museon kesäkahvila
- Räsynukke- ja puutyöpaja
- Nyrkkipyökkäystä saunalla
- Nyplästyöpaja, kehräystä ja kangaspuilla kutomista
- Kepparirata
- Sota-aikaa Kempeleessä -näyttely Sohjanan talossa
- Vanhan ajan tunnelmaa kaikenikäisille



Ohjelmaa kaikenikäisille!

Katso ohjelma:  
[www.kempele.fi/museo](http://www.kempele.fi/museo)

## Kirjasto

[www.kempele.fi/kirjasto](http://www.kempele.fi/kirjasto)

**Kempeleen kirjasto kiittää lämpimästi Sari Cajanderia** Kirjallisuuspiirin vetämisestä viimeisen yhdeksän vuoden ajan! Piireissä on käsitelty vuosien aikana lähes 70 kirjaa.

Vuonna 2013 aloitti myös **Lions Club Kempele-Sampolan** väki työnsä Kempe-

leen kirjaston kotipalvelukassien kuljettajina. Kiitos tähänastisesta korvaamattoman arvokkaasta vapaaehtoistyöstä! Toiminta jatkuu taas kesätaun jälkeen.

Kempeleen kirjaston **Senioreiden lukudiplomin** suoritti 24.5.2024 mennessä kahdeksan henkilöä. Arvoimme kaksi kirjapalkintoa, joista on tiedotettu voittajille. Kiitos kaikille osallistujille ja onnittelet kirjapalkintojen saajille! Tiedotamme lukudiplomin jatkosta syksyllä. Lukurikasta kesää!

**Poikkeuksia aukioloaikoihin:**  
**24.6. - 4.8.** Omatoimikirjastot Linnankangas ja Tietotori suljettu  
**To 20.6.** Pääkirjasto avoinna klo 10-16  
**Pe 21.6.** Pääkirj. suljettu (juhannusaatto)



**OUTI**

KIRJASTOT • LIBRARIES

**1.6.-11.8. Kesä- aukioloajat**

	Pääkirjasto	Tietotori (omatoimi)	Linnankangas (omatoimi)
<b>Ma, ke</b>	klo 10 - 19 Omatoim. klo 10 -11	klo 8.00 - 20.00	klo 16.00 - 20.00
<b>Ti, to, pe</b>	klo 10 - 17 Omatoim. klo 10 -11	klo 8.00 - 20.00	klo 16.00 - 20.00
<b>Lauantai</b>	Suljettu	klo 10 - 15	klo 10 - 15

Kirjasto somessa

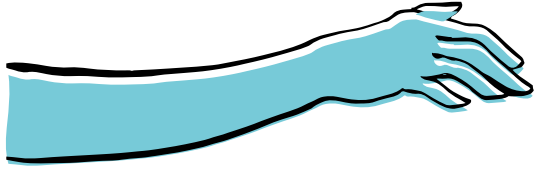


Kempeleen kirjasto

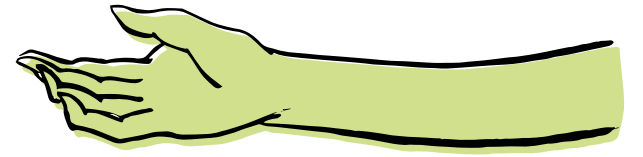


@kempeleenkirjasto





# Yhteisöliite



## Ajax-Sarkkiranta ry



Ajax-Sarkkiranta on vuonna 1997 perustettu kempeleläinen jalkapalloseura. Se tekee vahvaa juniorityötä laadukkaassa ympäristössä, minkä ansiosta Suomen Palloliitto ja Pohjois-Pohjanmaan Liikunta myönsivät Ajaxille kolme eri seurapalkintoa vuonna 2021.

Ajax-Sarkkiranta on yksi Pohjois-Suomen alueen suurimmista seuroista, jossa pelaa lähes 800 eri-ikäistä ja -kokoista pelaajaa. Määrä on muuttunut viime vuodesta, koska kilpaikaluokkien lahjakkaimmat voivat jatkossa ponnistaa tähtiin myös Hercules Juniorien kautta. Osa viime vuoden pelaajista on siirtynyt HJ:n riveihin.

Ajax, HauPa ja Tervarit-juniorit sekä nyt myös FC Raahe ja LiPK muodostavat perustan pelaajapolulle ja yhteisölle, jonka huippuvaiheen välietappina viime syksynä perustettu Hercules Juniorit on. Yhteisön edustusjoukkue on JS Hercules, joka pelaa Kakkosessa.

Ajax tarjoaa hyvät ympärivuotiset olosuhteet Kempeleen nurmi- ja tekonurmikentillä. Talviharjoittelun mahdollistaa

2019 valmistunut täysimittainen ylipainehalli, Kempele Areena. Syksyllä 2021 valmistui klubitilo, jossa on ravintola-, kokous-, kuntosal-, toimisto- ja saunatiloja. Seuran jäsenistöä palvelee myös pienempi Kurikkahaantien halli.

Ajax on merkittävä työllistäjä. Koko- tai osapäiväisesti seuran palkkalistoilla on seitsemän henkilöä – toiminnanjohtaja, kaksi valmennuspäällikköä, kaksi nappulapäällikköä, viestintäpäällikkö sekä nappulakoordinaattori, joka vastaa samalla yhteistyökumppanuuksista.

Toiminnan runkona on iso joukko vapaaehtoisia. Ilman heitä seuran päivittäisen arjen pyörittäminen ei olisi mahdollista.

Jokainen jalkapallosta kiinnostunut on tervetullut Ajaxiin. Seura tarjoaa sekä kilpailullista että harrastuspohjaista toimintaa, joka on linjassa pelaajan tavoitteiden ja kykyjen kanssa.

[www.ajaxsarkkiranta.fi](http://www.ajaxsarkkiranta.fi)  
toimisto@ajaxsarkkiranta.fi

## Kempeleen Eläkeläiset ry

**Tervetuloa Kempeleen Eläkeläiset ry:n jäseneksi 2024!**

**Liikettä ja kulttuuria eläkeläisten parissa**  
Kempeleen Eläkeläiset ry on 52 - vuotias yhdistys, perustettu 4.9.1972. Jäseniä yhdistyksessä on 180 (2024) Jäsenmaksun määrä v 2024 on 20 €/v ja siihen sisältyy Eläkeläinen lehti, joka kertoo monipuolisesti ikäihmisten elämästä.

Teemme yhdessä matkoja, retkiä ja teatterivierailuja. römppäjuhla marraskuulla ja joulujuhla. Osallistumme Eläkeläiset ry:n muiden eläkeläisjärjestöjen ja myös muiden kempeleläisten eläkeläisjärjestöjen järjestämiin juhliin ja tapahtumiin.

Kempeleen Eläkeläisten aluejärjestö on Eläkeläiset ry:n Jokilaaksojen Aluejärjestö ja se on Eläkeläiset ry:n jäsenyhdistys. [yhdistykset.elakelaiset.fi/kempele](http://yhdistykset.elakelaiset.fi/kempele)

Eläkeläiset ry on vanhin Suomessa toimiva eläkeläisjärjestö. Se on puolueisiin sitoutumaton eläkeläisten etujen puolustaja ja yhdessäolojärjestö.

Toimimme Kempeleen Työväentalolla, Koskelantie 24, Kempele.

Kerhopäivämme on torstai, aloitamme klo 9.30. Kerhoon pyrimme saamaan asiantuntija-alustuksia, väliin jumpaamme, pelaamme bocciaa tai laulamme yhteislauluja.

Lopuksi pelaamme bingoa.

Kaikesta toiminnasta tiedotamme kerhossa, ilmoitamme FORUM24Toiminta-Forum- lehden palstalla ja kotisivuilla [yhdistykset.elakelaiset.fi/kempele](http://yhdistykset.elakelaiset.fi/kempele)

**Yhteystietoja:**  
puheenjohtaja Veikko Keränen  
p 044 2699 046  
sp veikkokeranen@gmail.com

Sihteeri Toivo Piira  
p 044 0512751  
sp toivi.piira@ppinet.fi

matkavastaava  
Matti Myllylä  
p 050 530 7876  
sp mattimyllyla@mail.suomi.net

**Tervetuloa toimintaan mukaan!**  
Johtokunta

## Kempeleen Asukastupa



*Asukastuvalla on myynnissä runsaasti erilaisia käsitöitä esimerkiksi lahjaksi.*

Kempeleen asukastupa toimii osoitteessa Honkasentie 11. Samassa yhteydessä sijaitsee myös liikuntavälinelainaamo. Tuvalla toimii tupatyöntekijä ja tupa on avoinna arkipäivisin klo 10–14.30. Asukastuvalla tulee Rantalakeus-lehti ja tuvalla on tietokone asiakkaiden käyttöön. Tuvalla voi myös tulostaa, skannata tai kopioida. Lisäksi tuvalla on myynnissä runsaasti erilaisia käsitöitä esimerkiksi lahjaksi.

Toiminnan lähtökohtana on edistää ja ylläpitää Kempeleen asukkaiden hyvinvointia. Tavoitteena on saada ihmiset

liikkeelle ja kohtaamaan toisensa. Siihen asukastupa pyrkii monipuolisella toiminnalla. Viikko-ohjelma tällä hetkellä pitää sisällään tulojumppaa (yhteistyössä kunnan kanssa), käsityökerhoja, digiopastusta, miehille on oma ryhmä. Viikko-ohjelman lisäksi tuvalla on runsaasti myös muita toimintaa. Yhteislaulua, musiikkiesityksiä, tietokilpailuja, tuotesitelyjä, uusia käsityötekniikoita, askartelua, eri aiheisia luentoja, luontokuvaesityksiä, nuotioretkiä, myyjäisiä. Lisäksi asukastupa järjestää päiväretkiä eri kohteisiin. Vierailukohteitamme ovat olleet esimerkiksi Kauhavan ja Lapuan alueen käsityöliikkeet, yliopiston kasvitieteellinen puutarha, Kalevan toimitalo, Limingan luontokeskus ja miesten mysteeriretki suuntautui Kestilään.

Yhdistyksen jäsenillä on mahdollisuus saada jäsenetuja alueen yrityksiin, mutta toimintoihin osallistuminen ei edellytä jäsenyyttä, vaan asukastupa on avoinna kaikille ja sinne ovat kaikki tervetulleita.

### Tietoa tulevasta:

Saunavastan valmistamisen opastus tiistaina 18.6. klo 10–13.

Asukastupa on suljettuna 1.7.–28.7. Toiminta jatkuu jälleen maanantaina 29.7. Lisätietoa asukastuvan toiminnasta joko suoraan asukastuvalla tai p. 044-2735545. Myös [facebook.com/kempeleenasukastupayhdistys](https://www.facebook.com/kempeleenasukastupayhdistys) ja [www.kempeleenasukastupa.net/](http://www.kempeleenasukastupa.net/)

## Eläkeliiton Kempeleen yhdistys ry



Kuva: Eva Majjala



Eläkeliitto on Suomen suurin ja sitoutumaton eläkeläisjärjestö ja tärkein tavoitteemme on ikäystävällinen Suomi. Se on perustettu vuonna 1970. Eläkeliittoon kuuluu 116 000 jäsentä, 391 paikallisyhdistystä ja 20 piiriä.

Kempeleen yhdistys on perustettu vuonna 1973 ja siihen kuuluu 360 jäsentä. Yhdistyksemme on aidosti sitoutumaton yhdistys, jossa jäsenillä on samat oikeudet ja velvollisuudet. Kokoonnumme parillisten viikkojen keskiviikkotapaamisissa, kuulemme kiinnostavia esityksiä ja tapaamme toisiamme hersyvien keskustelujen ja maistuvan pullakahvin lomassa. Kokoonnumme Kempeleen

Nuorisoseuran talolla Kirkkotie 19.

Yhdistyksen jäsenenä voit osallistua retkille, matkoille ja valita kymmenestä toimintaryhmästä. Voit harrastaa liikuntaa ja kulttuuria sekä tapaat samanhenkisiä ihmisiä. Sinulla on mahdollisuus toimia muita tukevana vapaaehtoisena.

Jäseneksi voi liittyä kaikki 15 vuotta täyttäneet. Yhdistyksen jäsenenä pääset nauttimaan monista eduista mm. voit hakea Eläkeliiton tuettuja lomiamme ja saat Eläke-sanomat viisi kertaa vuodessa kotiisi.

Vaikutamme ikäihmisten asioihin Kempeleen Seniorineuvostossa. Facebook-sivun linkki: <https://www.facebook.com/kempeleenelakeliitto/> [www.elakeliitonkempeleenyhdistys.fi](http://www.elakeliitonkempeleenyhdistys.fi) Tervetuloa mukaan harrastamaan ja viihtymään yhdessä!





## Kempeleen maa- ja kotitalousnaiset ry



Tänä vuonna 80 vuotta täyttävä yhdistys haluaa järjestää yhteisöllisyyttä ja hyvinvointia lisäävää toimintaa maaseudun hyväksi.

- kursseja ruuasta ja muista teemoista
- illanistujaisia mukavan yhdessä olon ja tekemisen ääressä
- vierailuja ja luentoja kiinnostavien aiheiden parissa

Jos sinulle on tärkeää lähialueen hyvinvointi, ruoka, koti, piha, luonto ja ympäristö tai kokoontuminen hyvässä seurassa, olet sydämellisesti tervetulle joukkoomme. Toimintaa järjestetään

jäsenten toiveiden mukaan. Tässä joukossa saat voimaa yhteisöllisyydestä. Liitetyksesi sinun ei tarvitse omistaa maata eikä metsää.

Meidät tavoitat sähköpostilla: kempeleen.maa.kotalousnaiset@gmail.com

Löydät meidät myös Facebookista.

Tulevaa toimintaa

- Tutustumiskäynti Kartanokahvila Kaisaan Ala-Temmekselle 6.6.klo 17.30
- Impin päivän ulkoilu Vihiluodossa 11.6. klo 17.30

Puheenjohtajana vuonna 2024 on Ulla-Maija Määttä p. 050 3287028.

Yhdistyksellä on vuokrattavana astioita, kahvinkeitin, hääkakkuteline ja hyötykasvikivuri. Varaukset Merjalta puh. 050 5258871.

## Kempeleen Martat ry



125-vuotias Marttaliitto aikoinaan perustettiin naisjärjestönä perheiden ja kotitalouksien neuvontatyötä varten. Pikkuhiljaa järjestö on laajentunut vaikuttamistyötä tekeväksi kansalaisjärjestöksi, jonka toimintaan kaikki ovat tervetulleita. Kotitalousneuvonta on edelleen keskeinen osa toimintaa.

Kempeleen Martat ry on 90-vuotias Kempeleessä kokoontuva marttayhdistys. Vireä toimintamme käsittää kokoontumisia, retkiä ja aktiviteetteja. Kaikissa kokoontumisissamme on yhdessä etukäteen päätetty teema.

Kokoonnumme kesä- ja joulutaukoa lukuun ottamatta keskimäärin kerran

kuukaudessa Kempeleen asukastuvalla. Lisätietoa toiminnastamme saat kotisivuiltamme osoitteesta:

kempeleenmartat.marttayhdistys.fi

Voit myös lähestyä sähköpostilla osoitteella kempeleen.martat@gmail.com

Jäseneksi liitytään kotisivuiltamme tai Marttaliiton sivulta aukeavasta "liity jäseneksi" boxista, josta ensin yhdistysvalikosta valitaan Kempeleen Martat ry. Jos haluat, voit ennen jäsenyyttä tulla tutustumaan toimintaamme. Jäsenhintaan saat monipuolisen Martat-lehden, uusia ystäviä ja hyödyllisiä jäsenetuja.

Juhlien ja tapahtumien järjestäjille vuokraamme (jäseniltä ei maksua) kahvinkeitto-/tarjoiluastioita: perkulaattoreita (5 ja 10 l), pumpputermareita (3,5 l) ja termossaillioita (10 l).

Tervetuloa kanssamme ideoimaan ja osallistumaan monipuoliseen toimintaamme!

## Kempeleen-Oulunsalon Sydänyhdistys ry



Sydänyhdistyksen kevätretki Liminkaan ja Liminganlahdelle

Yhdistys toimii Kempeleen kunnan ja Oulun kaupungin, Oulunsalon alueella.

Jäseniä on myös muista lähikunnista. Jäseneksi voi liittyä kuka tahansa, ei tarvitse olla sydänsairas. Tällä hetkellä yhdistyksessä on 390 jäsentä.

Toimintaperiaattemme on sydän-terveyden ja sydänystävällisten elämäntapojen edistäminen, sydän- ja verisuonitautien ennaltaehkäisy, toisista välittäminen yhdessäololla ja virkistystoiminnalla.

Vilkaassa toiminnassamme pidämme sydäniltoja syyskuusta alkaen joka kuukauden kolmas torstai Kempeleessä Nuorisoseurantatalolla.

Iloissa kuulemme luentoja terveyteen liittyvistä asioista.

Järjestämme retkiä, pidämme kevät- ja joulujuhlan sekä meillä on varatut lentopallo- ja keilavuorot.

Meidät löytää:

<https://sydan.fi/kempele-oulunsalo/>

## Kempeleen nuorisoseura ry



Kuva: Mirka Pohjanrinne

Kempeleen nuorisoseura ry on jo vuonna 1894 perustettu yhdistys. Seuratalo sijaitsee Kempeleen keskustan kupeessa, kirkkojen ja terveystakeskuksen lähellä osoitteessa Kirkkotie 19. Nykyinen seuratalo on valmistunut vuonna 1987.

Onko juhlapaikka hakusessa? Nuorisoseurantalolla on toimivat, ajanmukaiset ja viihtyisät tilat kaikenlaisiin juhliin, tilaisuuksiin ja monenlaiseen liikuntaan. Talossa vietetään häitä, ristiäisiä, syntymäpäiviä ja muita perhejuhlia. Seura järjestää tapahtumia ja tiloissa harrastetaan tanssia, verestetään kättentaitoja ja tehdään teatteria. Puitteet sopivat hyvin kokouskäyttöön. Tiloihin on esteetön kulku liikuntaesteisille.

Nuorisoseuralla toimii myös aktiivinen harrastajateatteri, Nuu-teatteri. Lisätietoja teatterista kotisivuilta [www.nuuteatteri.net](http://www.nuuteatteri.net)

Seuran tiloissa toimii myös hieronta- ja hyvinvointipalvelu Jamice, [www.jamice.fi](http://www.jamice.fi)

Tervetuloa nuorisoseuran toimintaan mukaan järjestämään tapahtumia ja talkoilemaan mukavassa porukassa. Lisätietoja löydät kotisivuiltamme [www.kempeleenuorisoseura.fi](http://www.kempeleenuorisoseura.fi). Jäsenille on luvassa hyviä jäsenetuja.

Yhteystiedot:

Puh. 050 570 5610

Sähköposti: kempeleenuorisoseura(at)gmail.com

## KNV, Kempeleen naisvoimistelijat



Kempeleen naisvoimistelijat, tutummin KNV, on 45 vuotta täyttävä tanssiin ja voimisteluun keskittyvä seura, joka tarjoaa laajalla skaalalla erilaisia ryhmiä aina äiti-vauvajumpasta ikäihmisten lempeään jumppaan saakka. Toimintaperiaatteenamme on mahdollistaa monipuolista liikuntaa Kempeleessä ikään ja taitotasoon katsomatta. Seurassamme liikkuu kuluvan vuoden aikana noin 1000 harrastajaa. Meille on kunnia-asia kasvattaa harrastajamäärien osalta yhdessä kasvavan kunnan kanssa.

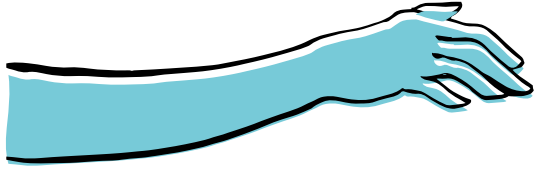
Seurassamme on aikuisliikkuville oma syys-, kevät- ja kesäkaudelle vaihtuva ryhmäliikunnan lukujärjestys. Tunneille voi osallistua itselle sopivaan tahtiin, eikä niille ole ennakkoilmoittautumista. Kaikilla tunneilla voi liikkua oman kuntotason mukaisesti ja hintakin on varsin kannustava – Vain 70€ tuleva syyskausi. Opiskelijat, eläkeläiset, työttömät 60€/kausi. Jäsenmaksamme on 10€, jonka jokainen seurassa liikkuja maksaa kerran vuoden aikana. Joitakin ryhmiä voi olla tarjolla jopa pelkän jäsenmaksun hinnalla.

Lasten- ja nuorten ryhmiä on tarjolla aina perheliikunnasta satubalettiin, vauhtiviikareista tanssitossuihin, voimistelukouluista tanssilliseen voimisteluun ja showtanssista cheertanssiin. Seurassamme on niin harrasteryhmiä kuin kilparyhmiäkin.

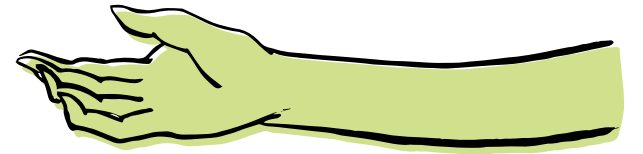
Toimintaamme ohjaavat arvot, joista yksi tärkeimmistä on matalan kynnyksen toiminta. Meille kaikki ovat tervetulleita. Pyrimme mahdollistamaan sen olemalla saavutettava niin kustannusten kuin ryhmienkin osalta. Olemme olleet pitkään myös Tähtiseura. Tähtimerkin meille on myöntänyt Olympiakomitea yhdessä lajiliittojen kanssa. Annettu tunnustus on merkki laadukkaasta ohjauksesta ja seuratoiminnasta. Meille voit tulla harrastamaan rennosti tai tavoitteellisesti – Molemmissa mukana laatu ja liikunnan ilo!

Lue lisää ja tutustu tarjontaan [www.knv.fi](http://www.knv.fi)





# Yhteisöliite



## Kempele-Seura ry



### Kempele-Seura ry

Kempele-Seura on aktiivinen kotiseutuyhdistys, jonka tavoitteena kotiseudun kehittäminen, kulttuurin ylläpitäminen sekä kotiseutuun juurtumisen edistäminen.

Kempele-seura järjestää monenlaista toimintaa, kulttuuritapahtumia, retkiä, luentoja ja koulutuksia sekä tuottaa säännöllisesti kotiseututuotteita ja -kirjallisuutta, keräämme muistitietoa. Teemme yhteistyötä kotiseutumuseon, kunnan, koulujen, seurakunnan ja muiden paikallisten toimijoiden kanssa.

Kempele-seurassa pääset:

- Oppimaan uutta kotiseudustasi
  - Mukaan erilaisiin tapahtumiin, retkiin ja luentoihin
  - Vaikuttamaan ja kehittämään Kempelettä
  - Tukemaan kotiseututyötä ja kotiseutukasvatusta
  - Halutessasi osallistumaan talkoisiin, tapahtumien järjestämiseen tai kirjoittamaan kotiseutujulkaisuja
- Tervetuloa mukaan toimintaan!

Kempele-seura ry  
www.kempele-seura.fi  
kempeleseura@gmail.com

**Kotiseutu tutuksi -kesäkierrokset:**

Järjestämme kesällä opastuskierroksia eri puolilla Kempelettä. Tule mukaan kuuntelemaan mukaansatempaavia tarinoita menneiltä ajoilta ja tutustumaan paremmin Kempeleen erikoisuuksiin ja tavallisuuksiin mukavien oppaiden johdolla. Opastuksiin ei tarvitse ilmoittautua ja ne ovat maksuttomia. Poikkeuksena on 22.7. kiertoajelu, jonka osallistumismaksu on 5 €.

3.6. 18.00 Kempeleen kirkot (Lähtö: Vanhan kirkon luota, Vihiluodonkuja 1)  
10.6. 18.00 Aseman alue ja pappila (Lähtö: Rautatieaseman pysäköintialue, Asemantie 8)

17.6. 18.00 Sarkkiranta (Lähtö: Kirkonmäen pysäköintipaikalla, Vihiluodonkuja 1)  
24.6. 18.00 Keskusta (Lähtö: Kempeleen kotiseutumuseo, Kirkkotie 18)

17. 18.00 Kakkokankaan hautausmaa (Lähtö: Seurakuntatalon parkkipaikka, Kissanajantie 12)

8.7. 18.00 Koulussa Kempeleessä, ennen ja nyt (Lähtö: Kirkonkylän yhtenäiskoulun edessä, Koulutie 6)

15.7. 18.00 Arjen sankarit - Vanha hautausmaa (Lähtö: Vanhan kirkon luota, Vihiluodonkuja 1)

22.7. 18.00 Kempele kiertoajelu bussilla (Lähtö: Zeppelinin takana, moottoritien puoleinen parkkipaikka)

Tarkemmat tiedot:  
kempele-seura.fi/kesäkierrokset

## LC Kempele Sampola



Leijonahiihdot



Lions Club Kempele Sampola on toiminut 40 vuotta. Klubimme on osa kansainvälistä palvelujärjestöä. Leijonia on yli 200 maassa yhteensä 1,4 miljoonaa. Suomessa jäseniä on noin 18 000. Vuonna 2007 lionsjärjestö arvioitiin maailman arvostetuimmaksi palvelujärjestöksi.

40 vuoden aikana toimintamme painopiste on ollut Kempeleessä. Raha- ja tarvaralahjoituksilla sekä työaktiiviteeteillä on avustettu kempeleläisiä perheitä ja yhteisöjä. Apu voi olla pienille ryhmille tai yksittäisille ihmisille hyvinkin merkittävä.

Pitkäkestoisena palveluaktiiviteettina on mainittava kirjakassipalvelu Kempeleen kirjaston kanssa, mikä on jatkunut 10 vuotta. Kirjakassit toimitetaan kerran kuukaudessa kirjaston kotipalveluasiakaille. Palvelu on tarkoitettu niille, jotka eivät itse pääse asioimaan kirjastoon esim. korkean iän, sairauden tai toi-

mintakyvyn muunlaisen heikentymisen takia.

Merkittävä ympäristöaktiiviteetti on Baanan puhtaanapito yhdessä LC Kempele Auroran kanssa. Siivous toteutetaan viikoittain toukokuun ja lokakuun välisenä aikana. I piiri on palkinnut klubit ympäristöpalkinnolla.

### Tule mukaan

Klubissa saat mielenkiintoisia tehtäviä ja osallistut palveluaktiiviteetteihin sekä tapahtumien suunnitteluun ja toteutukseen. Klubissa opit uusia asioita asuinpaikkakunnastasi. Jos intoa riittää, voit edetä oman klubisi ja piirin eri tehtäviin ja jopa valtakunnan tai kansainvälisiin tehtäviin.

### Yhteystiedot

kempele.sampola@lions.fi  
Kotisivut: <https://e-clubhouse.org/sites/kempelesampola/>

## LC Kempele Aurora



LC Kempele Aurora on energinen naisten oma lionsklubi, joka toimii Kempeleessä. Toiminnan päätavoitteena on hyvän tekeminen. Hyvää on tehty vuosien varrella esimerkiksi lahjoittamalla lahjakortteja Kempeleen vähävaraisille, ulkoiluttamalla vanhuksia ja järjestämällä heille lauluhetkiä, siivoamalla baanaa yhdessä LC Kempele Sampolan kanssa ja järjestämällä kouluille erilaisia tapahtumia. Klubimme on myös lahjoittanut yhteistökumppaneiden kanssa Kempeleen seurakunnalle jouluseimen, jota voimme ihaila Kirkonmäellä adventista joulun. Hyvän tekemiseen tarvitaan useimmiten rahaa ja sitä olemme keränneet esimerkiksi pitämällä kirpputoripöytää Wanillan kirppiksellä ja järjestämällä muotinäytöksiä. Klubilaiset voi löytää myös kahvin tarjoilusta,

makkaranpaistosta tai inventaariota tekemästä. Useampana vuonna olemme keränneet vanhoja silmälaseja, jotka on toimitettu kehittyviin maihin yhteistyökumppanin avustuksella. Klubilla on oma kummilapsi Imasha Sri Lankassa ja tuemme hänen koulunkäyntiään siellä.

Hyvän tekemisen lisäksi meillä on tärkeää kokoontua yhteen tekemään erilaisia aktiiviteettejä ja viettämään aikaa yhdessä. Klubilla on oma virkkaajat -ryhmä ja kirjaklubi -ryhmä, joissa pääsee joko tekemään käsillä tai vaihtamaan mielipiteitä kirjallisuudesta.

Kiinnostaako sinua lionstoisinta? Tule mukaan aktiiviseen klubiimme. Meihin saa yhteyden lähettämällä sähköpostia [kempele.aurora@lions.fi](mailto:kempele.aurora@lions.fi) osoitteeseen.

## Nuu-teatteri

Euroopan taivaan alla (2022 - 2023). Kofta (Joonas Väärni, vasemmalla), Andrei (Anssi Pesonen) ja Bengt (Paavo Kotkavaara). Kuva: Emma Katermaa



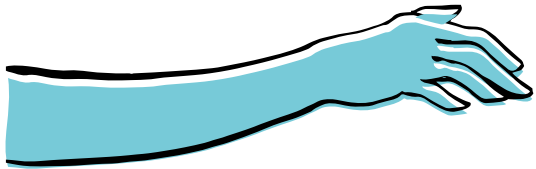
Nuu-teatteri on Kempeleessä toimiva harrastajateatteri. Teatterin kotinäytämönä toimii Kempeleen nuorisoseurantalo ja teatteri tekee yhteistyötä Kempeleen nuorisoseuran kanssa. Nuu-teatterin esitysten näytelminä toimii ammattiohjaaja, ja toiminta on ammatillista ja kunnianhimoista. Teatteri tarjoaa hienon harrastuksen esiintymisestä ja teatterinteosta kiinnostuneille. Nuu-teatterissa nähdään vuodessa yleensä yksi tai kaksi kokopitkää ensi-iltaa. Esiinnyimme Kempeleessä, mutta teemme vierailuja myös muualle. Lisäksi järjestämme tilauksesta lyhyitä ja viihdyttäviä ohjelmalveluita pienoisnäytelmien tai sketsien muodossa ja osallistumme harrastajateatterifestivaaleille.

Nuu-teatteriyhdistyksen toiminnan

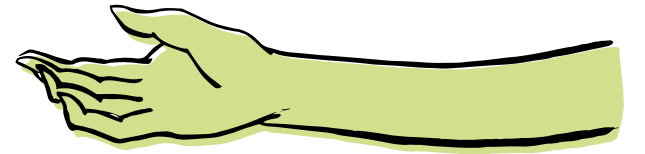
tarkoituksena on tehdä mieleenpainuvia, koskettavia ja viihdyttäviä esityksiä. Nuu-teatteri tarjoaa korkeatasoista teatteria katsojilleen. Ryhmä on tärkeä osa kunnan kulttuuritarjontaa ja tarjoaa positiivista kuvaa kunnan kulttuuritoiminnasta. Nuu-teatteri on Suomen harrastajateatteriliiton jäsen ja järjestää jäsenilleen koulutusta, teatterimatkoja ja mahdollisuuden tutustua harrastajateatteritoimintaan niin Kempeleessä kuin valtakunnallisellakin tasolla.

Onko teatterikärpänen puraisut? Tule mukaan toimintaamme! Etsimme aina uusia kykyjä lavalle ja myös kulissein monenlaisiin tehtäviin: lavastukseen, puvustukseen, valoihin, ääniin, tarpeistoon ja kuiskaukseen muiden muassa. Sähköposti: [nuuteatteri@gmail.com](mailto:nuuteatteri@gmail.com) ja kotisivut: [www.nuuteatteri.net](http://www.nuuteatteri.net)





# Yhteisöliite



## Oulun Seudun KILPI ry

### Kerran kuussa Kempeleessä!

Oulun Seudun KILPI ry on Pohjois-Pohjanmaalla ja Kainuussa toimiva potilasjärjestö. Se edistää kilpirauhas- ja lisäkilpirauhas sairaiden sekä heidän läheistensä kokonaisvaltaista hyvinvointia tarjoamalla tutkittua tietoa, vertaistukea ja monipuolista toimintaa. Samalla edistetään myös em. sairauksien tunnettuutta ja hoitoa.

Oulun Seudun KILPI ry:n vertaisryhmä kokoontuu Kempeleessä syyskuulta alkaen joka kuukauden viimeinen torstai. On helpottavaa päästä jakamaan kokemuksiaan sellaisen henkilön kanssa, joka todella ymmärtää, mitä diagnoosi käytännössä tarkoittaa ja miten se vaikuttaa jokapäiväiseen elämään: vertaisten kohtaaminen ja luottamuksellinen kokemustiedonvaihto tarjoaa monin tavoin tukea, toivoa ja rohkaisua arkeen! Ryhmään ovat lämpimästi tervetulleita kempeleläisten ohella myös lähikunnissa asuvat kilpirauhas- tai lisäkilpirauhas-sairaat sekä heidän läheisensä.

Oulun Seudun KILPI ry on Suomen Kilpirauhasliitto ry:n jäsenjärjestö, jonka jäsenetuihin kuuluu neljä kertaa vuo-

nessa ilmestyvä Kilpi-lehti. Yhdistyksen jäsenenä saat myös apua ja neuvontaa, tukea hyvinvoinnin edistämiseen, alennuksia lomamatkoista sekä muita etuja ja hyötyjä! Alennusta jäsenet saavat muun muassa matkoista ja hotelleista, liikuntapalveluista, laboratoriokokeista sekä ultraääni- ja magneettitutkimuksista. Yhteistyökumppaneiden määrä kasvaa koko ajan. Jäsenmaksu pyritään pitämään kohtuullisena (25 euroa vuonna 2024), joten se maksaa itsensä nopeasti takaisin. Jäsenenä saat ilmaiseksi myös liiton sairaanhoitajien antamaa neuvontaa puhelimitse.

Lisätietoa yhdistyksestä löydät kotisivuiltamme [www.oulu.seudunkilpi.com](http://www.oulu.seudunkilpi.com) sekä sähköpostitse oskilpi.kempele@gmail.com. Tervetuloa mukaan toimintaamme!

Olga Matsone  
Vertaisohjaaja  
Oulun Seudun  
KILPI ry



## Rantalakeuden Eläkkeensaajat RES ry



Yhdistyksemme on perustettu 19.11.2003, joten tämä vuosi on 21. toimintavuosi.

Kesätaun aikaan, eli kesä-/elokuussa tiistaisin pelataan mölkkyä klo 13 alkaen Sarkkirannan montulla.

Perinteistä suosittua nuotioiltaa vietämme heinäkuussa.

Kesäteatterimatka kuuluu myös heinäkuun ohjelmaan.

Syyskausi käynnistyy torstaina 12.9.2024.

Maanantaisin kävelemme yhdessä, lähtö klo 10 Nuorisoseuralta.

Tiistaisin pelataan Bocciaa alkaen klo 12:45 ja senioritanssijat jatkavat klo 14:15–15:45.

Torstaisin on pääkerho, joka alkaa jumpalla klo 10, vietetään aikaa kahvitellen, alustetut ”porinat,” käsitellään yhteisiä asioita ja kuullaan tiedotuksia.

Tavoitteena vieraiden luennot eri aiheista, jäsenten omia esityksiä, sekä pelataan bingoa tai lauletaan yhdessä. Toiminta jatkuu klo 13:30 saakka käsitöillä ja kuoron harjoituksilla. UUDET

laulajat ovat lämpimästi tervetulleita mukaan Vuokkojen ja Veikkojen mukavaan seuraan.

Keilailu Keilahalli Boulis Oy, Pekurintie 2, klo 14–16. Keilailutapahtuma on omakustanteinen.

Myös omat kurssit ovat osa toimintaamme. Liikunnan haastekampanja on maaliskuu/huhtikuussa.

EKL:n Oulun piirin keilan ja Boccian mestaruuskisat ovat myös kannustelajien harjoitteluun.

Perinteiset Vappu- ja joulumyyjäiset saavat yhdistyksemme vapaaehtoiset ahertamaan.

Toimintaamme kuuluu myös matkat lähelle ja kauas.

Yhdistyksemme jäsenmaksu 2024 on 20€/vuosi, ja siihen sisältyy myös Eläkkeensaaja-lehden kuusi numeroa. Olet lämpimästi tervetullut mukaan toimintaamme.

Ajankohtainen tieto meistä löytyy: [www.rantalakeuden.elakkeensaajat.fi](http://www.rantalakeuden.elakkeensaajat.fi)

Vilho Ronkainen puheenjohtaja 040 5963549.

## Kempeleen sekakuoro Äkkinäiset ry

Aikaa siitä, kun kuoro on perustettu, on kulunut jo 40 vuotta. Olemme kokoon-tuneet kerran viikossa Kempeleen Työväentalolla, Koskelantie 24.

Laulusta kiinnostuneita jäseniä on ollut vaihtelevasti noin 20-30 laulajaa.

Harjoittelemme erilaisia musiikkikappaleita laidasta laitaan. Esinnyimme äitiäpäivinä ja joulujuhlissa. Käymme kutsuttuna laulamassa eri tilaisuuksissa,

kuten vanhusten palvelutalossa, -syntymäpäivillä ja muistotilaisuuksissa.

Kesällä emme pidä kuoroharjoituksia, mutta syksyllä taas jatketaan.

Jos olet kiinnostunut laulamasta ”rennossa porukassa”, voit

soitella Äkkinäisten puheenjohtaja Veikko Keräselle p. +358 442 699 046. Kokoon-tumispäivä ja aika selviävät syksyllä kun aloitamme harjoitukset. Tervetuloa laulamaan.



## LEIJONA-KIEKKOKOULU

### Tule mukaan Suomen suurimpaan LEIJONA-joukkueeseen 2018 syntyneet ja nuoremmat!



Leijona-kiekkokoulussa tulevaisuuden jannekuokaset ja pekkarinteet opetetaan luistelun ja jääkiekon saloihin leikin varjolla, ikä- ja taitotasot huomioiden. Ohjaajat ovat koulutettuja ja tarvittaessa jälle pääsevät pienimpien harrastajien mukana myös lasten vanhemmat.



Varusteiksi riittävät alkuun luistimet, kypärä ja kaulasuoja sekä sisäjälle soveltuvat vaatteet. Jääkiekkovarusteet ehtii hankkia myöhemmin, jos kiekkokärpänen puraisee ja lapsen jääkiekkoharrastus jatkuu iän ja kokemuksen karttuessa.



Osallistujille tarjotaan jääkiekkomaila sekä LKK harjoituspaita



## KIEKKO-LASER

Kiekko-Laser Juniorit ry  
Tuohikuja 6  
90460 Oulunsalo

toimisto@k-laser.fi  
0447577359  
[linktr.ee/klaser\\_jr](http://linktr.ee/klaser_jr)

Ilmoittautuminen – [www.k-laser.fi](http://www.k-laser.fi)





Kempele-opiston avoin yleisöluento



## Asiantuntijaluento ja keskustelutilaisuus OULUN HIIHDOSTA RUKA NORDICIIIN

6.6.2024 klo 18.00  
Kempeleen pääkirjasto

Pohjois-Pohjanmaan hiihdolla on pitkät ja kunniaakkaat perinteet. Tule paikalle ja kuule, kuinka suomalainen hiihtourheilu alkoi Pohjois-Pohjanmaalta 1800-luvun lopulla ja esimerkiksi Oulun hiihto oli Suomen merkittävin hiihtokilpailu 20 vuoden ajan. Historiakatsauksessa kuvaillaan laajasti kilpahiihdon ja muiden suksilajien kehitystä alkulähteiltä nykypäivään sekä seuratoiminnan muotoutumista.

Asiantuntijoina kirjailija Lila Patrikainen sekä Kempeleen Kirin hiihtojaoston ja Pohjois-Pohjanmaan hiihdon puheenjohtaja Veikko Anttonen

VAPAA PÄÄSY - TERVETULOA!

# AKNESTIK



Pe 9.8.2024 klo 19.00

PIRILÄN TAPAHTUMAPUISTO  
PIRILÄNTIE 175, 90440 KEMPELE

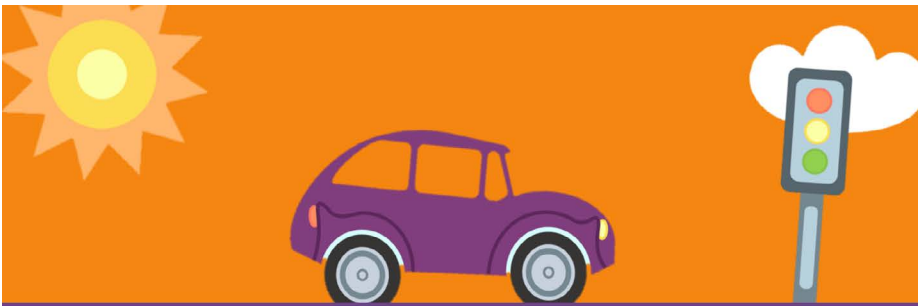
LIPUT 30/35€

Ennakkoliput:

Kempeleen kirjasto



KEMPELE  
AKATEMIA  
Oppia & elämyksiä



## Liikennepuisto

SARKKIRANNATIE 20, 90440 KEMPELE (SARKKIRANNAN URHEILUKESKUS)

AVOINNA  
3.6.-2.8.2024

arkisin ma-pe  
KLO 10-16

ajokortit:

2€ päivä

5€ 1kk

10€ koko kesä

alle 10v



KEMPELE  
AKATEMIA



# KESÄ HULINAT

KEMPELEEN LIKENNEPUISTOSSA

6.6.2024  
KLO 17.15

ILMAINEN KOKO PERHEEN ULKOTAPAHTUMA

ESIINTYMÄSSÄ:

MIMI & KUKU  
KLO 18

HÄLYTYSAJONEUVOJA klo 17.15  
(hälytysvalmiudessa)

KIOSKI:  
JÄÄTELÖÄ, JUOMISTA

ILMAISTA POLKUAUTOJEN TESTAUSTA



SARKKIRANNATIE 20, 90440 KEMPELE (SARKKIRANNAN URHEILUKESKUS)






KEMPELE  
AKATEMIA  
Oppia & elämyksiä

4H

**KEMPELEEN  
MOPOAKATEMIA**

*Avoinna*  
Ke 17-20  
Pe 16-19

Pirilän puistohalli, Pirilantie 175, Kempele

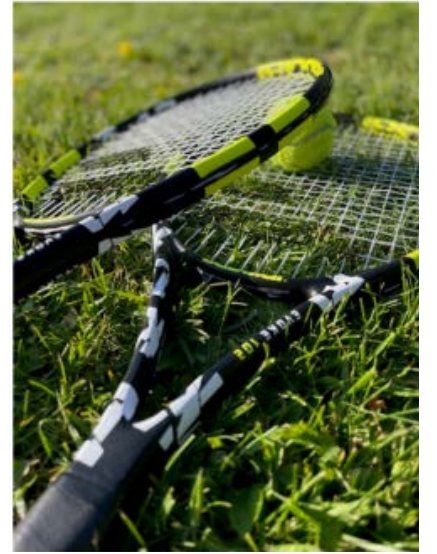
### Tennistä nuorille

Ilmaista tenniskokeilua nuorille, tuleville 7.lk – 17-vuotiaille.  
VAPAA PÄÄSY, ei vaadi ilmoittautumista.  
Sarkkirannan urheilukeskus, Sarkkirannantie 20, 90440 Kempele  
(ulkotenniskenttä)

KENTTÄVUOROT  
ti 4.6. klo 16.30–18.30  
to 13.6. klo 16.30–18.30  
ti 18.6. klo 16.30–18.30

Ohjaajana Jari Roininen  
Lisätietoja:  
nuoriso-ohjaaja Riikka Kärkkäinen  
p. 044 4972 288,  
riikka.karkkainen@kempele.fi

Kempeleen liikuntalainaaamosta  
saa lainattua välineet kesäisiin  
harrastuksiin, myös tennikseen!  
p. 050 4636 423  
Honkasentie 11, 90450 Kempele  
liikuntalainamo@kempele.fi



**MUSEON  
KESÄKIRPPIS**

TAPAHTUMA ON ILMAINEN!  
EI ENNAKKOILMOITTAUTUMISIA.  
PAIKAT SAA VALITA SAAPUMISJÄRJESTYKSESSÄ.



**LAUANTAISIN 8.6., 6.7.  
JA 3.8. KLO 10-14.**

Kempeleen kotiseutumuseo, Kirkkotie 18, 90440 Kempele

**MUSEON  
KESÄMARKKINAT**



**13.7.2024 KLO 10-14**

OHJELMASSA MARKKINOIDEN LISÄKSI  
Talutusratsastusta, pomppulinna, Peetu Pelle,  
lettuja ja makkaraa

Kempeleen kotiseutumuseo, Kirkkotie 18, 90440 Kempele

**yhteislaulut**  
Kempeleen  
kotiseutumuseolla  
2.6. - 31.7.2024



**Yhteislaulut joka keskiviikko ja sunnuntai kesä-  
heinäkuussa. Keskiviikkoisin laulut klo 13,  
ja sunnuntaisin klo 18.**

**Kirkkotie 18  
90440 Kempele**

Yhteislaulujen vetäjinä  
vuorottelevat Ritunski Duo  
ja Hanuripartio.  
Lisätietoja:  
[www.kempele.fi/museo](http://www.kempele.fi/museo)

KEMPELE  
AKATEMIA

**ZIMMARIN  
KESÄUIMAKOULUT**



**OSASSA RYHMISTÄ ON VIELÄ  
TILAA**

KATSO TARKEMMAT TIEDOT JA ILMOITTAUTUMISOHJEET  
[HTTPS://UUSI.KUNTAPALVELUT.FI/KEMPELE](https://uusi.kuntapalvelut.fi/kempele)

 zimmarin

**Puistonokailut**

3.6.-19.6.2024 Kempeleen leikkipuistoissa  
klo 10.30-11.30

ma 3.6. Liikennepuisto, Sarkkirannantie 20  
ti 4.6. Kotipesän puisto, Kauppatie-Välitalontie  
ti 11.6. Rölli-puisto, Prinssikujan pääty  
to 13.6. Metsänhenki, Hovinmetsäntie  
ti 18.6. Paturin leikkipuisto, Paturintie  
ke 19.6. Niittypuisto, Peltokujan pääty

Yhteistyössä  
Kempeleen kunta ja Kempeleen seurakunta

Tarjolla laatikko- tai keittoruoka  
lapsiperheille sekä mukavaa  
liikunnallista ohjelmaa. Ruokaa  
on varattu 100 hengelle.  
**Huom. Otathan  
omat astiasi mukaan.**



 KEMPELE  Kempeleen seurakunta





# Museon Kesä 2024

## Ohjelmassa mm.

Ikäihmisten jumpat!  
Liikkuva laulureppu 6.6. klo 10.00!  
Lastentunnit!  
Museon yhteislaulutilaisuuksia!  
Seurakunnan kesähartaudet!  
Museon kesäkirppikset!  
Vanhan ajan viikko 12.-15.6.  
Vanhan ajan messu vanhassa kirkossa!  
Museoklubit!  
Juhannusjuhla 21.6. klo 19.00!  
Kesämarkkinat 13.7. klo 10-14!

## Teatteria

Museon Muu -teatteri:  
Kauppaneitit ja kiperä tarkastus to 13.6. klo 12.00  
pe 14.6. klo 18.00  
la 15.6. klo 12.00  
ma 24.6. klo 18.00  
ti 25.6. klo 18.00

Teatteri Lehtokorento:  
Suuri luukkukirja 29.6. klo 10.00!  
Ei saa tönä kani! 20.7. klo 10.00!

## Tapatumiin on vapaa pääsy!

Kempeleen kotiseutumuseo,  
Kirkkotie 18, 90440 Kempele  
Lisätietoa:  
[www.kempele.fi/museo](http://www.kempele.fi/museo)



# MUSEOKLUBI

## Kempeleen kotiseutumuseo



**Kansanmusiikkiyhtye Rällä**  
Ke 19.6.2024 klo 18



**Väisänen**  
To 27.6.2024 klo 18



**Marjatta & Heteka**  
To 4.7.2024 klo 18



**Ramblin' Tane Lee**  
To 18.7.2024 klo 18



**Konihauta**  
To 25.7. klo 18

## VAPAA PÄÄSY!

Kirkkotie 18, 90450 Kempele

[www.kempele.fi/museo](http://www.kempele.fi/museo)



## HYVÄ KASVAA KEMPELEESSÄ LA 31.8.2024

### Varaa esittely-/myyntipöytä!

Yrityksillä ja yhteisöillä on mahdollisuus varata paikka esittely-/myyntipaikka **HKK-tapahtumasta Pirilän tilalla**. Paikat ovat ulkona ja sähköttömiä. Teltallisia paikkoja on rajattu määrä. Paikat ovat maksuttomia.

Paikkavaraukset ja lisätiedot:

[www.kempele.fi/hkk](http://www.kempele.fi/hkk)

**Ilmoittaudu 15.6. mennessä!**

### Lisätiedot:

Anne Toppari, [anne.toppari@kempele.fi](mailto:anne.toppari@kempele.fi)  
p. 050 463 6457

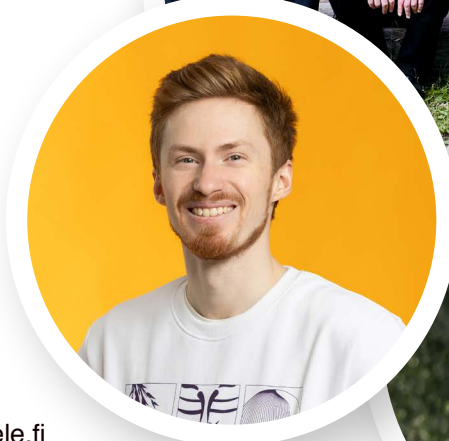
Minna Lehtomaa, [minna.lehtomaa@kempele.fi](mailto:minna.lehtomaa@kempele.fi)  
p. 040 186 5975

HKK:ssa mukana:

*Tube-taja ZoneVD*

*Marko Haavisto & Poutahaukat*

*Pentti Punkin Syntymäpäivät*



### Ota yhteyttä

#### Kempeleen kunta

Postiosoite:  
PL 12, 90441 Kempele

Käyntiosoite:  
Vihikari 10, 90440, Kempele.

Puh: 08 5587 2200,  
[kempele@kempele.fi](mailto:kempele@kempele.fi),  
[www.kempele.fi](http://www.kempele.fi).

**Tietotorin omatoimikirjasto**  
Koulutie 4B,  
Puh: 050 316 9409

**Linnakan omatoimikirjasto**  
Linnakaarto 20,  
Puh: 050 316 9409

**Kempele Akatemia, Lasten- ja nuortentila**  
Honkasentie 15 A

**Kempele-opisto**  
Honkasentie 15 B,  
Puh: 050 463 6431

**Pääkirjasto**  
Zeppelinintie 1,  
Puh: 050 316 9409

**Virkistysuimala Zimmari**  
Pekurintie 1,  
Puh: 050 316 9406