

KIRKONKYLÄN KOULU

VANHEMPAININFO  
09 / 2024



# KIRKONKYLÄTALON KUULUMISET

- Syksy lähtenyt rauhallisesti liikkeelle koko talossa!
- Piha-alueet valmiina ja välituntivälineitä hankittu
- Saattopaikat ja liikenne ruuhkaisia aamuisin → toinen saattopaikka Vihiluodontien puolella C-talon lähellä

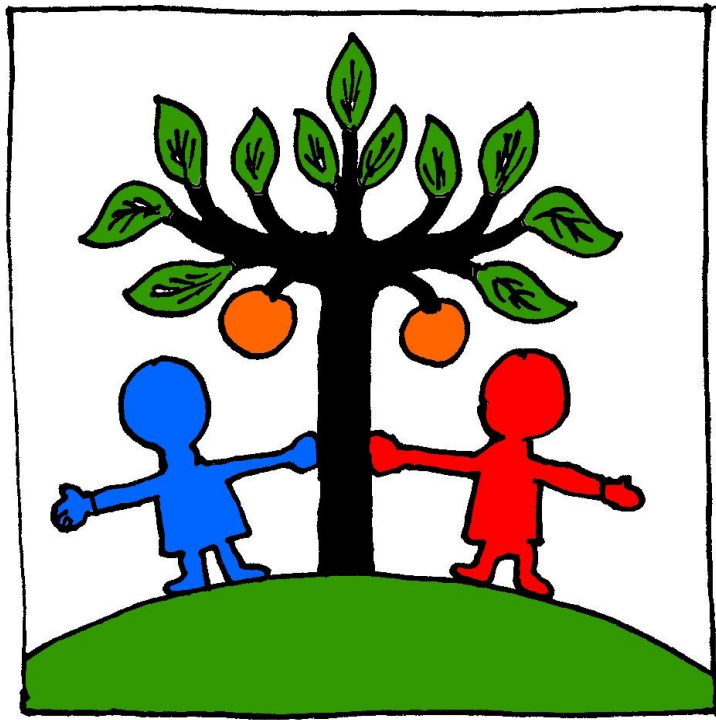


# KIRKONKYLÄN KOULU



- Kuusi kylää suuren koulun sisällä
  - **Luotokylä**; alkuopetus
  - **Niittykylä**; 3.-4. luokat
  - **Kiieskylä**; 5.- 6. luokat
  - **Lettokylä**; kielet ja reaali
  - **Hahtokylä**; luonnontieteet ja kotitalous
  - **Harjukylä**; Jopot ja pienryhmä
- Jokaisella kylällä omat sisäänkäynnit ja eteiset sekä porrastettu aikataulutus koulupäivärytmyksessä
- Kylien arjen askareista vastaa Kyläpäälliköt
- Kyläpäälliköt + hallinto = Koulun johtoryhmä

# KIRKONKYLÄN KOULUN ARVOT



HYVINVOINTI

YHDESSÄ TEKEMINEN

VASTUULLISUUS

# LUKUVUODEN 24–25 KESKEISET ASIAT

## HYVINVOINNIN VAHVISTAMISEEN



### KOKO KUNTA

- Kohtaaminen
- Hyvinvointi
- Lukutaito

### KIRKONKYLÄN KOULU

- 1. jakso: Kohtaaminen
  - Vahvuudet, ihmissuhdetaidot
- 2. Jakso: Turvallisuus
  - Tunne- ja turvataidot, erilaisuuden kohtaaminen
- 3. Jakso: Hyvinvointi
  - Mieli, keho, digiturvataidot
- 4. Jakso: Onnellisuus
  - Kiitollisuus, toiveikkaus, unelmointi

## Wilmassa tiedotteet välilehdellä infoa!

tunnalle

[Kirjoita uusi tiedote](#)

### Eilen

9-luokkalaistet työelämään tutustumisjakso TET viikolla 23.-27.9.2024

[Lue koko juttu](#) [KaKel](#)



### Lukuvuoden 2024-25 yleinen tiedote

Hyvää syksyä koteihin! Olemme tänä syksynä aloittaneet lukuvuoden ensimmäistä kertaa Kirkonkylän yhtenäiskoulun historiassa saman katon alla. Meidän lukuvuosi onkin lähtenyt rauhallisesti ja mallikkaasti liikkeelle. Kirkonkylätalon piha-alue valmistui sopivasti juuri ennen koulun alkamista ja tämä oli meille käyttäjille iso asia. Piha-alueet ovat nyt toimivat ja liikuttavat ilahduttavasti lapsia sekä nuoria. Opiskelemme tulevan lukuvuoden 60 minuutin oppitunnein ja noudatamme 4-jaksojärjestelmää. Syksyn osalta olemme päivittäneet koulumme tapahtumat erilliseen tiedotteeseen. Olemme myös työstäneet syksylle lukujärjestykset valmiiksi ja ne ovatkin Wilmassa jo nähtävillä. Päivitämme kevään lukujärjestykset syksyn kuluessa. Toiminnassamme keskitymme tänä lukuvuonna kohtaamis- ja hyvinvointitaitoihin ja ennen kaikkea lukutaidon vahvistamiseen. Olemme myös yhdistäneet Unesco-koulun tavoitteitamme hyvinvoinnin tukemiseen ja näitä taitoja/asioita harjoittelemmme jokaisen jakson aikana. Jaksot alkavat meillä aina Yhessä-päivällä, jonka tarkoituksena on ryhmäyttää luokkia ja johdatella oppilaita jakson aiheeseen. Jaksojen aiheita ovat kohtaaminen, turvallisuus, hyvinvointi ja onnellisuus. Alla on kootusti lukuvuoteen liittyviä yleisiä asioita. Terveisin, Kirkonkylän kouluväki

[Lue koko juttu](#) [SamPa](#)



### 16.8.

Tapahtumakalenteri lv.2024-2025 (Syksy)

### Pysyvät tiedotteet

- › [Lukuvuoden 2024-25 yleinen tiedote](#)
- › [Tapahtumakalenteri lv.2024-2025 \(Syksy\)](#)
- › [Kouluterveydenhuollon tiedote lv. 2024-2025](#)
- › [Suositus lasten- ja nuorten kotiintuloajoista](#)

### Vanhat tiedotteet

Kaikki löytyneet tiedotteet näkyvät jo tiedotelistassa.



# JOKAINEN KOULUPÄIVÄ ON TÄRKEÄ

# POISSAOLON PORTAAT

Lähtökohtana poissaolojen seurannassa on huoli poissaolojen aiheuttamasta syrjäytymisriskistä sekä normaalin kehityksen ja koulunkäynnin vaarantumisesta.



Poissaolot ilmoitetaan/ anotaan Wilmassa

Koulun toimintakulttuuri tukee oppilaiden osallisuutta ja yhteisöllisyyttä.

Sujuva yhteistyö kodin ja koulun välillä.

Oppilaiden läsnäoloa seurataan systemaattisesti ja jatkuvasti

Ennalta ehkäisevä toiminta

Oppilaan poissaoloista herää huoli kotona/koulussa.

Luokanopettaja / -ohjaaja keskusteleo asiasta oppilaan kanssa poissaolojen syistä ja toistuvuudesta. Hän on yhteydessä huoltajiin. Merkitään Wilmaan käyty keskustelu ja sisältö. Sovitaan mahdollisesta yhteydenotosta oppilashuollon työntekijään.

**Jos tilanne ei korjaannu yhteydenoton ja tukitoimien jälkeen ja poissaolomäärät kasvavat**

Luokanopettaja/ -ohjaaja kutsuu koolle yksilöllisen oppilashuoltoryhmän oppilaan tilanteen kartoittamiseksi monialaisesti ja tukitoimien järjestämiseksi. Tarvittaessa konsultoidaan sosiaalipalveluita.

Sovitaan tukitoimien toteutumisesta ja riittävydestä. Tehdään poissaolokysely. Järjestetään seurantatapaaminen.

38 h

Mikäli tukitoimet ja seurantapalaverit eivät auta ja poissaoloja kaikesta huolimatta on jatkuvasti, tehdään **konsultoinnin** jälkeen ensisijaisesti sosiaalihuoltolain mukainen yhteydenotto tai lastensuojeluilmoitus.

Ilmoituksessa mainitaan koulussa tehdyt kartoitukset, tukitoimet sekä huoltajan kanssa tehty yhteistyö. Koulu on selvittänyt poissaolon syitä ja käyttänyt koulun tukitoimia monipuolisesti.

Lastensuojelun pohjana on huoli poissaolojen aiheuttamasta syrjäytymisriskistä ja normaalin kehityksen ja koulunkäynnin vaarantumisesta.

Sovitaan tukitoimet, vastuuhenkilö ja jatkosuunnitelma.

75 h

Mikäli poissaolojen kasvu tukitoimista huolimatta kasvaa, edeltävien toimenpiteiden ja perheen kanssa tehtävän tiiviin yhteistyön lisäksi lisätään suunnitelmallista moniammatillista yhteistyötä.

Sosiaalipalveluiden kanssa tehtävä yhteistyö ensisijaista.

**Yhteistyö on tiivistä jatkuvaa ja suunnitelmallista. Laaditaan aikataulusuunnitelma koulun palaamisen ja/tai koulussa pysymisen askeleista.**

Oppilaalla on velvoite oppivelvollisuuden jatkamiseen.

Huoltajalla on lakisääteinen velvollisuus huolehtia lapsensa koulunkäynnistä (PoL 26§).

Tehdään tarvittaessa uusi lastensuojeluilmoitus.

Yli 100 h

**Koulussa viihtyminen, osallisuus ja yhteisöllisyys sitouttavat kouluyhteisöön!**





## Perhesosiaalityö LASTENSUOJELU

LASTENSUOJELU; AVO- JA SIJAISHUOLTO  
SOSIAALITYÖNTEKIJÄ  
SOSIAALIOHJAAJA TAI PERHEOHJAAJA  
PERHETYÖNTEKIJÄ  
AMMATILLINEN TUKIHENKILÖ  
TUKIPERHE



## OPISKELIJAHUOLTO

KURAAATTORI  
PSYKOLOGI  
KOULULÄÄKÄRI  
KOULUTERVEYDENHOITAJA  
PSYKIATRINEN SAIRAANHOITAJA KOULUSSA



## PERUSTERVEYDENHUOLTO

LASTENLÄÄKÄRI  
SAIRAANHOITAJA  
TOIMINTATERAPEUTTI  
LASTENPSYKIATRI  
NEUROLOGI



## Perhesosiaalityö SOSIAALIHUOLTOLAKI

KASVATUS- JA PERHENEUVONTA  
SOSIAALITYÖNTEKIJÄ  
SOSIAALIOHJAAJA TAI PERHEOHJAAJA  
PERHETYÖNTEKIJÄ  
AMMATILLINEN TUKIHENKILÖ  
TUKIPERHE

## Verkostokartta

## PERHE



## NUORISOTYÖ

NUORISOTYÖ  
NUORISO-OHJAAJA/-TYÖNTEKIJÄ  
KOULUNUORISO-OHJAA-  
JA/-TYÖNTEKIJÄ  
ERITYISNUORISOTYÖ



## MUUT VERKOSTOT

SEURAKUNTA  
YHDISTYKSET JA JÄRJESTÖT  
VAPAAEHTOISJÄRJESTÖT

## KOULU



REHTORI  
ERITYISOPETTAJAN (OSA-AIKAINEN ERITYISOPETTAJA)  
(ERITYIS)LUOKANOPETTAJA  
LUOKANOHJAAJA  
KOULUNKÄYNNINOHJAAJA/-AVUSTAJA  
OPPILAAHOHJAAJA/OPINTO-OHJAAJA  
KOULUVALMENTAJA (KASVATUSOHJAAJA, SOSIAALIOHJAAJA)



## Erikoissairaanhoito; LASTEN- JA NUORTEN- PSYKIATRIA

PSYKOLOGI  
SOSIAALITYÖNTEKIJÄ  
SAIRAANHOITAJA  
TOIMINTATERAPEUTTI  
LASTENPSYKIATRI

© Koulukunnossa -Sivellin

KASVATUKUMPPANUUTTA,  
YHTEISTYÖTÄ,  
MONIAMMATILLISUUTTA  
LAPSEN TARPEISIIN  
VASTAAMALLA

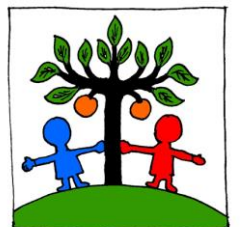


# VASTUUNPORTAAT

... KUN KAIKKI EI MENE HETI IHAN  
NAPPIIN.

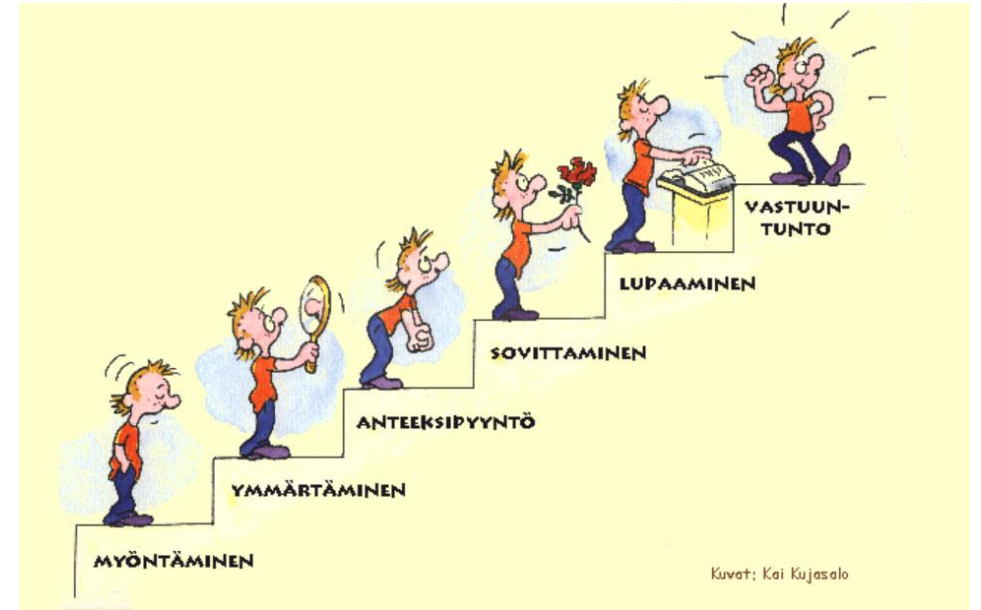
VASTUUSEEN KASVETAAN ASKEL  
ASKELEELTA

Kempeleen kirkonkylän koulu



# VASTUULLISUUS PUHEISSA JA TEOISSA

- Epäasiallinen puhe, vastaan sanominen
- Kiroilu
- Kiusaaminen
- ”Läpän heitto”
- Oppilaiden omat wa- ryhmät





# POHDITTAVAKSI HUOLTAJALLEKIN

# Voimaa vanhemmuuteen - yhdessä kasvattamassa

Yhteiset huoltajien illat  
Kempeleen *vanhemmille*.

 Luentosarjan järjestää:



## LIISA KELTIKANGAS- JÄRVISEN LUENTO

*Miten kasvaa yksilöstä  
yhteisön jäseneksi?*



TI 24.9.2024  
KLO 18.00

LINNAKANKAAN  
KOULUN SALI,  
OVI B1

LINNAKAARTO 20,  
90450 KEMPELE

VAPAA PÄÄSY!



Psykologian professori Liisa Keltikangas-Järvinen on suomalaisen temperamenttitutkimuksen uranuurtaja ja arvostettu tietokirjailija. Hän on käsitellyt teoksissaan itsetuntoa, lasten aggressiivisuutta ja temperamentin vaikutuksia mm. ihmisen yksilöllisyyteen, koulumenestykseen ja elämänhallintaan.

**KODIN JA  
KOULUN  
PÄIVÄ PE  
27.9.2024**



**KODIN JA  
KOULUN  
PÄIVÄ**

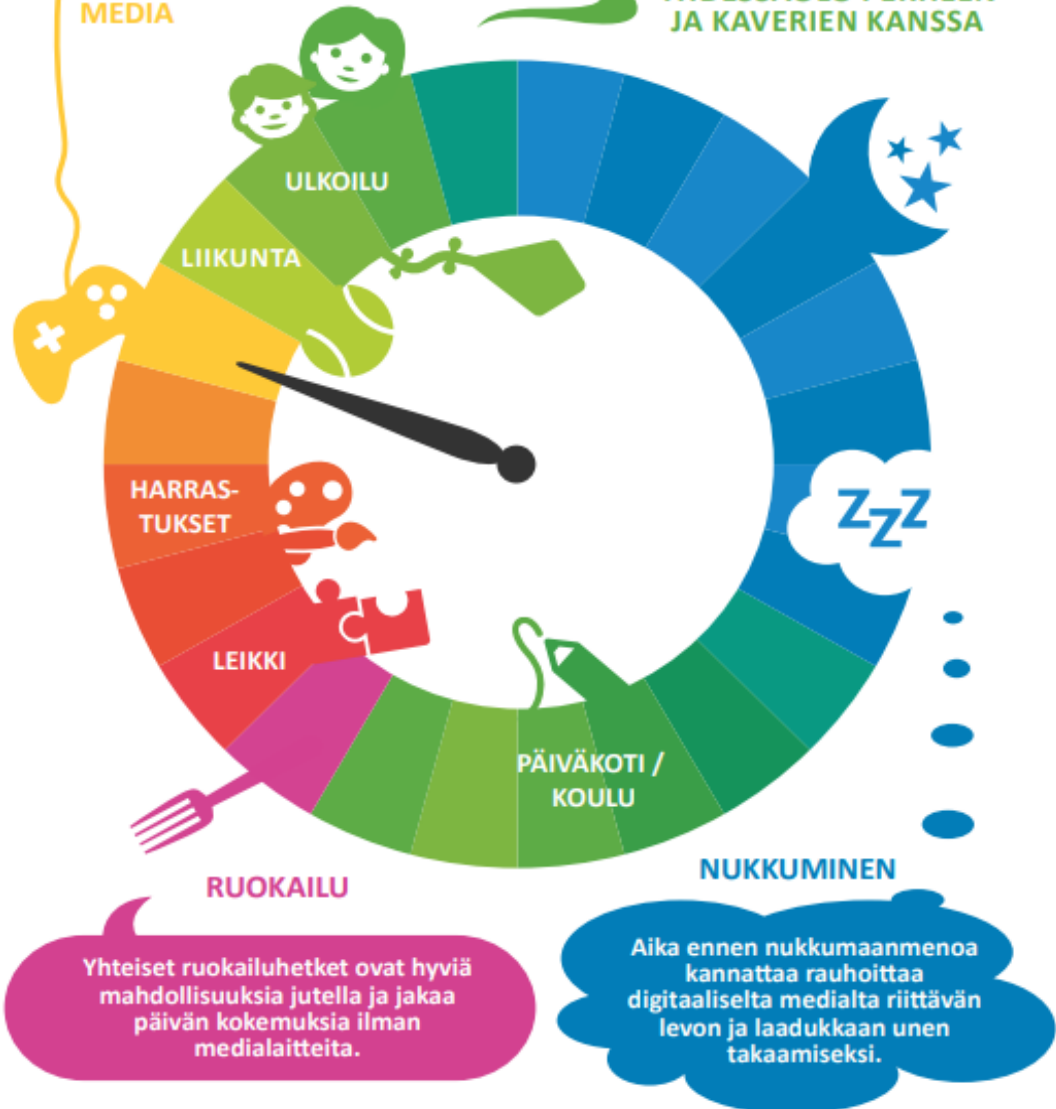
- Tervetuloa reksien aamukahville pe 27.9.2024 klo 7.30- 8.15 Ravintola Tähkään
- Luokkiin tutustumista ja kiertelyä klo 8.15- 9.15

Pelataessa ja median äärellä ollessa on hyvä kiinnittää huomiota ergonomiaan ja muistaa säännölliset tauot.

#### MEDIA

Lapsen kaverisuhteita kannattaa tukea, sillä ystävät ja ryhmään kuuluminen ovat tärkeitä.

#### YHDESSÄOLO PERHEEN JA KAVERIEN KANSSA



Yhteiset ruokailuhetket ovat hyviä mahdollisuuksia jutella ja jakaa päivän kokemuksia ilman medialaitteita.

Aika ennen nukkumaanmenoa kannattaa rauhoittaa digitaaliselta medialta riittävän levon ja laadukkaan unen takaamiseksi.

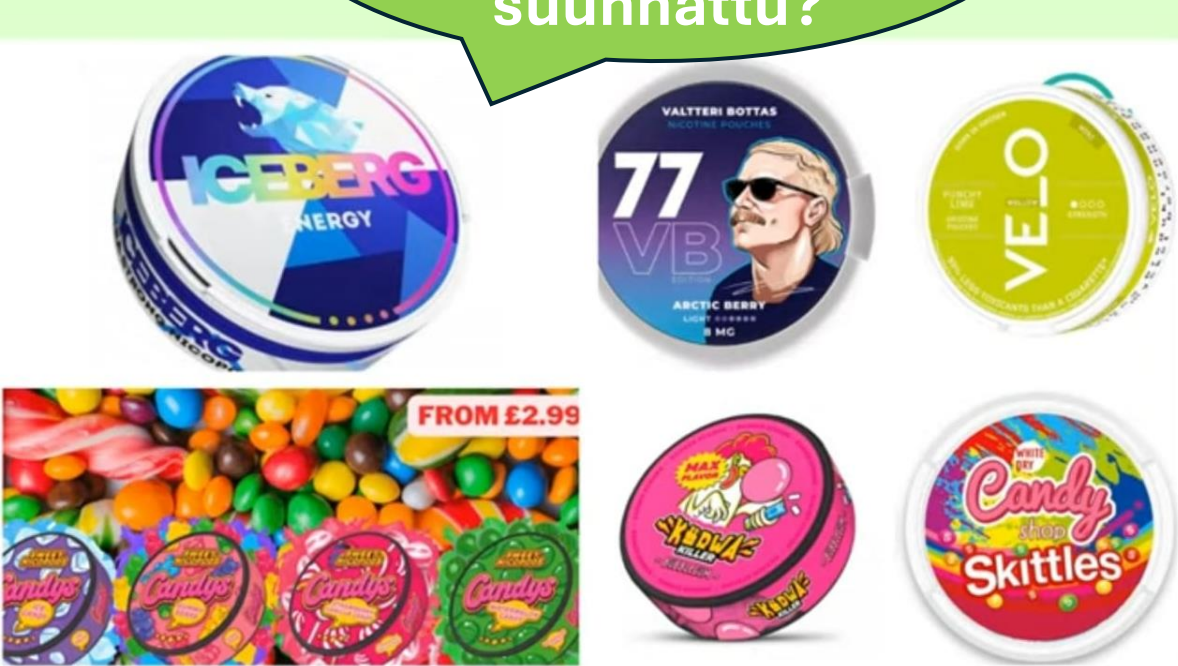
# MITEN MEILLÄ..?



KUUNTELE  
KYSY  
KANNUSTA  
KOHTAA  
KUNNIOITA

# TIESITKÖ, MILTÄ VAPE TAI NIKOTIINIPUSSIRASIAAT NÄYTTÄVÄT?

Kenelle markkinointi tuotteissa on suunnattu?





# Kannabinoideja vapessa



## CBD ja CBG

- CBD kielletty (lääkelain alainen tuote)
- Suomessa THC:lla nollatoleranssi
- CBG ei kielletty



## HHC

- Kuluttajamarkkinoilta kielletyn psykoaktiivisen aineen valmistus, tuonti Suomen alueelle, varastointi, myynnissä pitäminen ja luovuttaminen on kielletty.



## THC

Suomessa kannabis THC on luokiteltu huumausaineeksi ja sen valmistus, tuonti, vienti, kuljetus, kauppa, hallussapito ja käyttö on laissa kielletty.

# Kannabioideja pusseissa



## THCP

- tulossa  
seuraavaan asetusmuutokseen  
keväällä, mutta ei siis  
vielä kielletty



## HHCP

-Kuluttajamarkkinoilta kielletyn  
psykoaktiivisen  
aineen valmistus, tuonti  
Suomen alueelle, varastointi,  
myynnissä pitäminen ja  
luovuttaminen on kielletty.



## CBD

- CBD kielletty (lääkelain  
alainen tuote)  
- Suomessa THC:lla nollatoleranssi

Rajat on rakkautta ja  
vaatiminen on  
välittämistä

