



Ylikylän koulu, liikuntahalli

Vastaava työnjohtaja: Markko Räihä

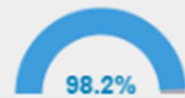


Työturvallisuus

- TR-mittaus, työmaan tavoite 95,0 %

TR-keskiarvo
Viimeisin mittaus
Korjaamattomia havainnot

96.13%
22.01.2025
0 kpl



Turvallisuushavainnot

TR

Työturva

Tapaturmattomat työpäivät (ilman poissaoloon johtaneita tapaturmia)

⇒ 166 kpl



Ylikylän koulu, liikuntahalli

Vastaava työnjohtaja: Markko Räihä

Työmaatilanne

Valmistuneet työvaiheet

- Puuelementtien asennus
- Puuelementtikatto

Käynnissä olevat työvaiheet

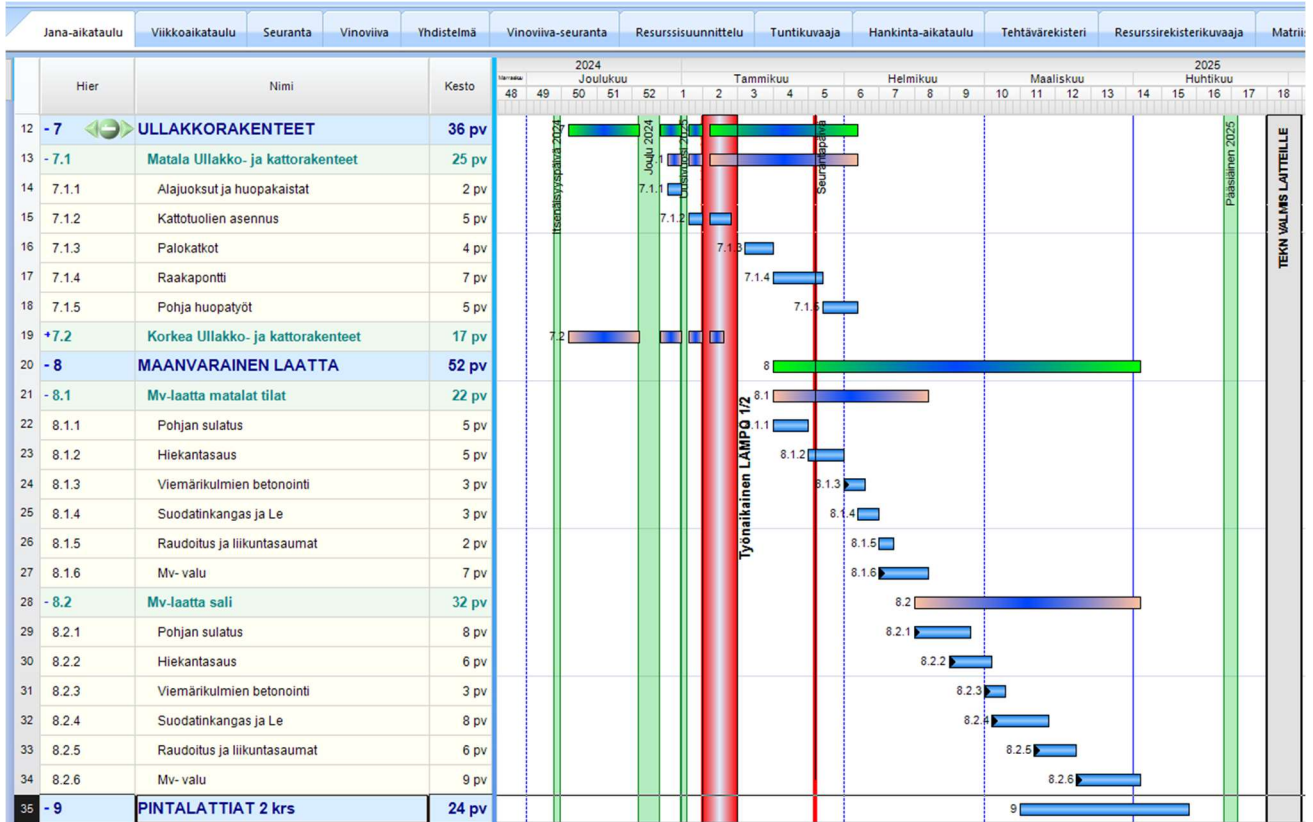
- Ullakon puurakenteet ja pohjahuopatyt
- Ulkoseinien lämmöneristys
- Sisäpuolen kapillaaritäyttö, ja eristys
- Maanvaraiset betonilattiat
- Työnaikainen lämmitys 1-2 krs

Alkavat työvaiheet

- Väliseinämuuraus
- Ullakon puhalluseriste

Aikataulu

- Ote yleisaikataulusta

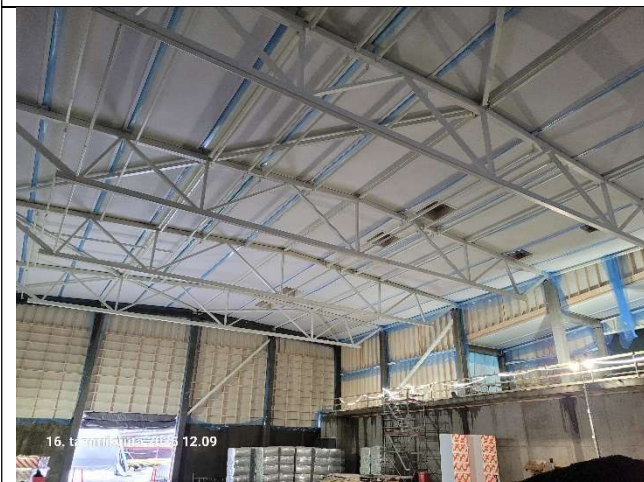




Ylikylän koulu, liikuntahalli

Vastaava työnjohtaja: Markko Rähä

Valokuvia työmaasta





Ylikylän koulu, liikuntahalli

Vastaava työnjohtaja: Markko Rähä

